

eSHA CRYPTOPLUS™ - REFORZADOR DE CRECIMIENTO PARA PLANTAS

PARA TODAS LAS PLANTAS ACUÁTICAS

¿Qué es CRYPTOPLUS?

CRYPTOPLUS es una fórmula única para plantas acuáticas que les permite alcanzar su potencial real. Si tiene plantas en su acuario, CRYPTOPLUS puede aumentar su crecimiento, intensificar su color y mejorar su salud. CRYPTOPLUS contiene coloides, sustancias básicas inorgánicas, minerales y sales alimenticias especialmente preparadas para estimular las plantas acuáticas. CRYPTOPLUS funciona perfectamente con todas las plantas acuáticas. Sin embargo, los mejores resultados se consiguen con Cryptocoryne, Stratiotes, Marsilea, Acorus y otras plantas de "hojas rojas" en acuarios de agua dulce. CRYPTOPLUS puede utilizarse sin problemas con todos los peces de agua tropical y agua fría.



PRECAUCIONES

- CRYPTOPLUS puede utilizarse sin problemas con todas las plantas, peces y medios de filtración de agua dulce. No contiene nitratos, por lo que no estimulará el crecimiento de algas.
- Los filtros deben continuar funcionando día y noche. En caso de fallar, proporcione una fuente de oxígeno.
- La calidad del agua debe ser aceptable antes de usar este producto. Es recomendable substituir un 20-25% de agua mensualmente y con frecuencia sifonar la grava para limpiarla.
- Reemplazar parte del agua durante o después de un tratamiento reduce efectivamente parte del tratamiento. Compense agregando una cantidad proporcional de la medicina después de un cambio de agua.

- eSHA CRYPTOPLUS puede utilizarse con todos los demás productos eSHA, pero no es aconsejable combinar varios tratamientos al mismo tiempo a no ser que el fabricante indique que sea conveniente.
- Pueden aparecer sedimentos en el frasco de eSHA CRYPTOPLUS. Esto puede ocurrir bajo ciertas condiciones puesto que en eSHA CRYPTOPLUS no hay conservantes artificiales. Este sedimento es un componente natural y completamente inofensivo que no perjudicará la acción de eSHA CRYPTOPLUS. Este sedimento se disuelve en el acuario.

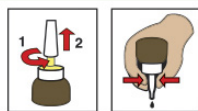
DOSIFICACION:

1: Calcule la capacidad de su acuario. Solamente calcule la superficie ocupada por agua.

Litros	Longitud x Anchura x Profundidad en cm	÷1000
--------	--	-------

2: Localice la capacidad de su acuario en la escala de dosificación. Lea hacia abajo para encontrar el número correspondiente de gotas necesario.

3: Añada gotas de eSHA CRYPTOPLUS a su acuario manteniendo la botella al revés y apretando la pipeta (20 gotas = 1ml).



DOSIS AUMENTADA:

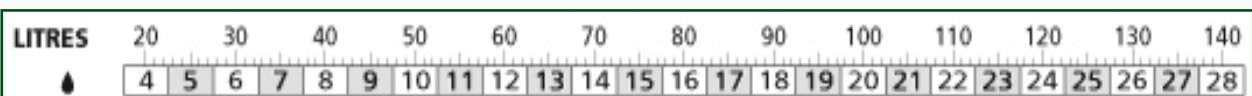
Para plantas dañadas y plantas de crecimiento lento:
Día 1: 20 gotas cada 100 litros
Día 2: Ninguna dosis
Día 3: 20 gotas cada 100 litros

DOSIS PROLONGADA:

Para tratar agujeros en las hojas y enfermedades de hojas viscosas/con partes magulladas:
Día 1: 20 gotas cada 100 litros
Día 2: Ninguna dosis
Día 3: 40 gotas cada 100 litros
Día 4: Ninguna dosis
Día 5: 20 gotas cada 100 litros

DOSIS ESTÁNDAR:

Para hacer brotar y mantener plantas saludables:
Semanalmente: 20 gotas cada 100 litros.



ADVERTENCIAS

Lea siempre el prospecto antes de usar el producto - Sólo para acuarios ornamentales - No utilizar en peces susceptibles de ser usados para consumo humano - Manténgalo fuera del alcance de los niños - Conserve el frasco y el prospecto en su caja original - Este producto puede manchar si se derrama - Almacene el producto en un lugar frío, y fuera del alcance de la luz solar - No use el producto después de la fecha de vencimiento - Lavar los restos de producto con abundante agua. Deseche los envases completamente vacíos en la basura doméstica. Periodo de validez una vez abierto: 6 Meses. Después de esto la eficacia puede disminuir. Envases de la venta: 20ml - 180ml - 500ml - 1000ml. Una botella de 20 ml de eSHa CRYPTOPLUS es suficiente para un acuario de 2000 litros.

Esta información está sujeta a alteraciones. Por favor, verificar que tenga la versión mas reciente. Este folleto contiene información general del producto, no debe confundirlo con las instrucciones. Este documento no es válido como garantía, es únicamente informativo.

JUNTOS ENCONTRAREMOS LA SOLUCIÓN!

©2015 eSHa Labs
Postbus 431
NL 6200 AK Maastricht

