

eSHa 2000® - TRATAMIENTO PARA MOHO, ALETAS PODRIDAS Y BACTERIAS

TRATAMIENTO UNIVERSAL PARA PECES DE ACUARIO CON UN AMPLIO DE ACCIÓN

¿COMO SÉ CUANDO USAR eSHa 2000?

El diagnóstico de la enfermedad es el primer paso para curar las enfermedades de una manera exitosa y rápida. La mayoría de las enfermedades de los peces son altamente contagiosas y se diseminan rápidamente. Por eso se recomienda un diagnóstico y tratamiento precoz. Hay signos tempranos de alarma a los cuales hay que prestarles la atención adecuada ya que éstos pueden indicar el comienzo de la enfermedad.

Piel: La piel es la primera línea de defensa y como tal es a menudo la primera a mostrar signos de infección de un ataque de infección. Se debe vigilar meticulosamente todo cambio en el color o la apariencia de la piel.

Aletas: Es importante vigilar las aletas de sus peces. Aletas que se colocan cerca del cuerpo señalan una enfermedad, particularmente en peces que están en reproducción.

Conducta de natación: Conducta de natación inusual o lenta puede indicar el comienzo de una enfermedad.



¿QUÉ TIPO DE PECES PUEDO TRATAR CON eSHa 2000?

Peces tropicales ✓


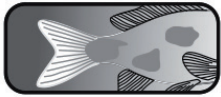
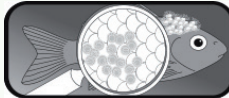

Peces de agua fría ✓


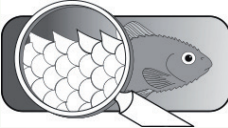
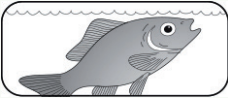
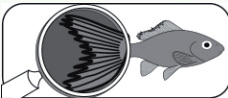

Peces marinos ✗

eSHa 2000 no presenta riesgo para peces, plantas ni los filtros.

¿QUÉ TRATA?

eSHa 2000® trata infecciones primarias y secundarias micóticas, infecciones bacterianas de piel y parásitos de piel/agallas. Una ventaja adicional es su contribución en la cicatrización de heridas y a proteger la capa de piel. La tabla siguiente muestra los organismos y las condiciones específicas que eSHa 2000 puede tratar. El amplio espectro presentado por eSHa 2000 virtualmente elimina el riesgo de elegir un tratamiento equivocado.

SÍNTOMAS DE LA ENFERMEDAD		NOMBRE DE LA ENFERMEDAD
1: Sus peces nadan torpemente presentando aletas rígidas y mostrando un movimiento rotatorio y oscilatorio. A menudo afecta a peces de acuario y agua dulce y principalmente 'Mollies'.		'Enfermedad Oscilatoria' - también llamado 'Shimmies'.
2: Manchas decoloradas de la piel, aletas turbias, capa blanca sobre la piel. Infecciones secundarias bacterianas y micóticas son comunes.		'Parásitos Protozoanos' - un amplio espectro de enfermedades frecuentemente causadas por un número variable de Protozoan parásitos microscópicos externos.
3: Crecimientos blancos o de color hueso que tienen pelusa sobre las aletas o en el cuerpo de sus peces. A menudo localizadas en heridas o en grietas de la piel. Una infección secundaria clásica.		'Moho' - muy probablemente se debe a hongos como el Saprolegnia y Achyla.
4: Sus peces comienzan a golpear y rozar contra las plantas, el decorado y la grava en su acuario. Parecen nerviosos y asustadizos.		'Parásitos Protozoanos' - (Ejemplo 2). Probablemente una infección bacteriana. Cuando va acompañada de pequeñas manchas blancas en las aletas /el cuerpo, se llama 'whitespot' (Use eSHa Spot-Stop con eSHa 2000).
5: Heridas abiertas o manchas rojas de la piel sobre el cuerpo del pez.		'Íceras o Heridas' - sostenido por alimentación o reproducción vigorosa. Corren el riesgo de contraer una infección secundaria como hongos si se deja sin tratamiento.

SÍNTOMAS DE LA ENFERMEDAD	NOMBRE DE LA ENFERMEDAD
6: Primero, los labios y la boca de sus peces se decoloran y luego desarrollan crecimientos que tienen pelusa, que hacen la alimentación difícil o imposible.	 'Moho de la Boca' - el nombre común de una bacteria que se llama Flexibacter.
7: Sus peces están hinchados con aletas apartadas del cuerpo. Zonas rojas frecuentemente visibles en la base de las escamas. Las bases de las aletas y la zona periférica del ano se presentan rojas o inyectados de sangre. Los ojos pueden parecer saltones. ('pop-eye').	 'Dropsy' - el nombre común de una infección viral y/o bacteriana combinada.
8: Sus peces muestran un movimiento rápido de las agallas y tienden a permanecer cerca de la superficie del agua o cerca de la fuente de aeración. A pesar de su respiración rápida, su pez permanece apático y letárgico.	 'Problemas de las Agallas' - pueden ser un síntoma de una infección por algunos mohos, gusanos o agua de calidad pobre (eSHa no trata problemas de la calidad del agua).
9: Las aletas de sus peces parecen ásperas y dolorosas. Los bordes tienen puntas rojas o blancas típicas.	 'Finrot' (aletas podridas) - como consecuencia de una alimentación o reproducción vigorosa. Corren el riesgo de ser infectados con una infección secundaria, como el moho, si se deja sin tratamiento.
10: Sus Neon Tetras están pálidos y nadan de forma inusual, probablemente sufren de finrot y parecen muy escuálidas. El decoloramiento aparece en forma de una montura sobre la espalda, precisamente detrás de la aleta dorsal. Los síntomas desmejoran antes de que el pez pierda el color totalmente.	 'La Enfermedad de Neon Tetra' - Aunque esta enfermedad es común para Neon Tetras, otros tipos de peces pueden ser infectados, especialmente, "Barbos" y "Danios". Los peces pueden ser vectores del parásito y no llegar a ser infectados. eSHa 2000 bloquea la enfermedad de Neon Tetra.

eSHa 2000 trata todas estas enfermedades causadas por organismos específicos y también trata una gran variedad de infecciones que tienen los síntomas arriba mencionados. Muchas veces, estas infecciones son muy contagiosas y pueden esparcirse fácilmente a peces sanos. Cuanto más temprano trate usted a sus peces, más posibilidades de recuperación.

¿eSHa 2000 PODRÁ TRATAR TODOS LOS ORGANISMOS QUE CAUSAN ENFERMEDADES?

La acción de amplio espectro de eSHa 2000 es efectiva contra sobre 18 organismos. Sin embargo eSHa 2000 no curará todas las enfermedades que sus peces puedan contraer. No es una cura milagrosa que tenga la capacidad de resucitar a un pez muerto.

¿QUÉ PRECAUCIONES DEBO TOMAR CUANDO USO eSHa?

¿Cambios de Agua?

En general, no es necesario cambiar el agua antes o después de usar eSHa 2000. Sin embargo, hay unas excepciones donde es necesario cambiar una parte del agua antes de tratar el acuario:

1: En caso de una calidad pobre del agua. Controlar el agua regularmente con eSHa Aqua-Quick-Test puede identificar problemas con la calidad del agua a tiempo, para resolver el problema cuando es necesario.

2: Cuando está cerca de su cambio regular del agua.

3: Cuando usa productos para mejorar el agua.

4: Si acaba de usar o usa un otro tratamiento. (2 x 40% de cambios de agua se llevó a cabo sobre un período de dos días + filtración ajustada, por ejemplo carbono). Reemplace parte del agua durante o después de un tratamiento reduce efectivamente parte del tratamiento. Compense agregando una cantidad proporcional de la medicina después de un cambio de agua.

¿Filtrar?

Puede continuar filtrando con materiales no absorbentes tal como lana filtrante, arena, grava, etc. Siempre reduzca medios químicos 'activos' del filtro tal como carbono activado, UV, oxidantes, resinas, etc., porque estos pueden tener una influencia negativa en la acción de eSHa 2000. Mantenga los filtros funcionando día y noche.

¿Sobredosis?

No se recomienda una sobredosis. Sin embargo, normalmente eSHa 2000 permanece no tóxico (en circunstancias normales) si más que la dosis recomendada se agrega accidentalmente.

¿Otros Tratamientos?

Nunca combine tratamientos a menos que el fabricante exprese específicamente que es seguro hacerlo.

¿TIENE eSHa 2000® OTROS USOS?

¡Sí! eSHa 2000 tiene varios otros usos:

- 1: Como un desinfectante para peces, plantas y equipo, antes de ser añadidos a su acuario. Trate su acuario entero con una dosis standard de eSHa 2000® (25 gotas para 100 litros), después que los recién llegados son introducidos. (Nota: Los recién llegados visiblemente enfermos deben ser mantenidos en cuarentena.
- 2: Para ayudar a incubar los huevos y criar peces jóvenes. Una dosis de 3 días standard de eSHa 2000® ayuda a prevenir que los huevos contraigan moho y ayuda a proteger a los peces jóvenes después que han salido del huevo. El porcentaje de éxito se mejora.
- 3: Para tratar infecciones sucesivas. Los peces que están en situación debilitada o son dañados por cualquiera de los parásitos referidos, a menudo pueden llegar a ser susceptibles a 'grandes- Infecciones' (esto significa que los peces sufren de varias enfermedades diferentes al mismo tiempo). Sin embargo, se puede usar eSHa 2000® sin riesgo en combinación con eSHa gdex® (Contra pará-

sitos de la piel, aletas y escamas) y eSHa EXIT® (efectivo contra 'Import Spot' punto blanco, 'Peper Spot' manchas de pimienta, 'Black Spot' manchas negras y 'Coarse Spot' manchas rugosas) convirtiéndose en una herramienta muy efectiva y poderosa para curar sus peces.

AYUDA Y RECUPERACIÓN

¿Cómo mantengo mis peces y plantas en buena salud? Para mantener el mejor equilibrio posible en su acuario, se recomienda usar eSHa OPTIMA (Mezcla de oligoelementos, vitaminas y minerales, que estimulan y sustentan las defensas inmunológicas naturales, y aceleran la recuperación completa de la enfermedad) y eSHa PRO-PHYLL (alimento para plantas y alimentos nutritivos). Es también importante controlar la calidad de su agua regularmente con eSHa Aqua Quick Test. Esto ayudará a lucir impecable su acuario todos los días y será gozado por sus amigos y parientes. Un acuario reluciente es un elemento altamente decorativo en su casa o su oficina.

DOSIFICACIÓN

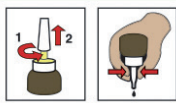
Para tratar las enfermedades causadas por organismos específicos y condiciones descriptos en la tabla anterior (véase a la vuelta), use una 3-días dosis standard de eSHa 2000. Una dosis de multi días logra resultados excepcionales mientras que cause pena mínima a sus peces.

1: Calcule la capacidad de su acuario. Solamente calcule la superficie ocupada por agua.

Litros	Comprimento x Largura x Altura em cm	÷1000
--------	--------------------------------------	-------

2: Localice la capacidad de su acuario en la escala de dosificación. Lea hacia abajo para encontrar el número correspondiente de gotas necesario para días uno, dos y tres. Nota: La dosis en los días dos y tres es idéntico.

3: Añada gotas de eSHa 2000® a su acuario manteniendo la botella al revés y apretando la pipeta (20 gotas = 1ml).



Dosis standard

- Día 1 :- 25 gotas para 100 litros
- Día 2 :- 12 gotas para 100 litros
- Día 3 :- 12 gotas para 100 litros

EXCEPCIONES DE LA DOSIFICACIÓN

Dosis preventiva Solamente use día uno de la dosis standard (25 gotas para 100 litros) para prevenir problemas con peces y plantas nuevos. Use la misma dosis cuando transporta peces, para prevenir problemas causado por daño debido a la captura, stress y trauma.

Dosis extra pesada Duplique el 3-días dosis standard para peces que están muy enfermos, para la prevención del moho de huevos y para resultados iniciales rápidos. En casos graves, se puede continuar la dosis secundaria (días 2/3) por varios días.

Dosis para agua dulce En agua 'dulce' (ácido carbónico bajo) aumente la dosis standard. Cuando GH está menos de 4 °dGH, duplique la 3-días dosis standard (aumente de 25 a 50 gotas en día 1 y aumente de 12 a 24 gotas en días 2/3).

LITROS	20	30	40	50	60	70	80	90	100	110	120	130	140																
▲ DAY 1	6	7	8	9	10	11	12	13	14	15	16	17	18	19	20	21	22	23	24	25	26	27	28	29	30	31	32	33	34
▲ DAY 2 / 3	3	4	5	6	7	8	9	10	11	12	13	14	15	16	17														

ADVERTENCIAS

Lea siempre el prospecto antes de usar el producto - Medicamento solamente para acuarios ornamentales - No utilizar en peces susceptibles de ser usados para consumo humano - Manténgalo fuera del alcance de los niños - Conserve el frasco y el prospecto en su caja original - Este producto puede manchar si se derrama - Almacene el producto en un lugar frío, y fuera del alcance de la luz solar - No use el producto después de la fecha de vencimiento - Lavar los restos de producto con abundante agua. Deseche los envases completamente vacíos en la basura doméstica. Periodo de validez una vez abierto: 6 Meses. Después de esto la eficacia puede disminuir.

Envases de la venta: 20ml - 180ml - 500ml - 1000ml. Una botella de 20 ml de eSHa 2000® es suficiente para terminar una dosis de 3 días para un acuario de 800 litros.

Esta información está sujeta a alteraciones. Por favor, verificar que tenga la versión mas reciente. Este folleto contiene información general del producto, no debe confundirlo con las instrucciones. Este documento no es válido como garantía, es únicamente informativo.

JUNTOS ENCONTRAREMOS LA SOLUCIÓN!

©2015 eSHa Labs
Postbus 431
NL 6200 AK Maastricht

