

eSHa gdex® - CONTRA PARÁSITOS DE LA PIEL, ALETAS Y ESCAMAS

MEDICINA SOLAMENTE PARA PECES ACUARIOS ORNAMENTALES

¿COMO SÉ CUANDO USAR eSHa gdex®?

El diagnóstico de la enfermedad es el primer paso para curar las enfermedades de una manera exitosa y rápida. La mayoría de las enfermedades de los peces son altamente contagiosas y se diseminan rápidamente. Por eso se recomienda un diagnóstico y tratamiento precoz. Hay signos tempranos de alarma a los cuales hay que prestarles la atención adecuada ya que éstos pueden indicar el comienzo de la enfermedad.

Piel: La piel es la primera línea de defensa y como tal es a menudo la primera a mostrar signos de infección de un ataque de infección. Se debe vigilar meticulosamente todo cambio en el color o la apariencia de la piel.

Aletas: Es importante vigilar las aletas de sus peces. Aletas que se colocan cerca del cuerpo señalan una enfermedad, particularmente en peces que están en reproducción.

Conducta de natación: Conducta de natación inusual o lenta puede indicar el comienzo de una enfermedad.



¿QUÉ TIPO DE PECES PUEDO TRATAR CON eSHa gdex?

- Peces tropicales ✓
- Peces de agua fría ✓
- Peces marinos ✗

eSHa gdex® es perfectamente tolerado por los peces de acuario, so se observó ningún efecto negativo sobre crustáceos, caracoles o almejas. No hay suficiente información para hacer declaraciones sobre los efectos en invertebrados como corales, anémonas, etc.

¿QUÉ TRATA?

eSHa gdex® trata parásitos de la piel, branquias y las aletas de sus peces (Monogenea como Gyrodactylus sp. y Dactylogyrus sp.). [No es efectivo contra muchos Nematodos].



1: Excesiva secreción de mucosa; las aletas empiezan a verse irregulares y causan dolor a los peces;

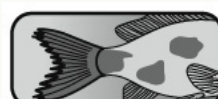
despacio, o a nadar hacia la superficie del acuario; branquias pálidas o inflamadas que pueden extenderse más allá de las branquias hacia la piel; comportamiento apático o letárgico.



2: sus peces comienzan a golpearse y rozarse contra las plantas, las decoraciones y la grava; en etapas avanzadas puedes ser visibles unas manchas blancas o amarillas (debidas a infecciones secundarias); Frotaciones en la cabeza o cerca de las branquias;



5: El pez pierde peso rápidamente, a pesar de la cantidad normal de alimentos. Incluso cuando se aumenta la cantidad de alimentos, el pez no aumenta de peso y se ve demacrado.



3: se comienzan a ver pequeñas heridas rojas y sangrantes en el cuerpo del pez; decoloración en los peces;

No todos los peces manifiestan los síntomas. A menudo los síntomas se limitan a una especie de pez individuales o para especies de peces relacionados. En piel y aletas son prácticamente invisibles para el ojo, pero se pueden hacer visibles mediante el uso de un microscopio con una relativa capacidad de aumento (10-200x). Las enfermedades de la piel y aletas son generalmente específicas de cada especie de peces, pero que se pueden contagiar a otros peces, a través de redes de pesca y plantas o a través del agua.



4: respiración irregular; respiración a través de una sola de las branquias; difusión de las branquias de par en par; sus peces comienzan a nadar

PRECAUCIONES

- Debe continuar filtrando con materiales no absorbentes tal como perlón, arena, grava, etc. Siempre elimine medios químicos 'activos' del filtro tal como carbono activado, lámparas UV, oxidantes, resinas, etc., porque estos pueden tener una influencia negativa en la acción de eSHa gdex.
- Los filtros deben continuar funcionando día y noche. En caso de fallar, proporcione una fuente de oxígeno.
- La calidad del agua debe ser aceptable antes de usar este producto. Es recomendable substituir un 20-25%

de agua mensualmente y con frecuencia sifonar la grava para limpiarla.

- Reemplazar parte del agua durante o después de un tratamiento reduce efectivamente parte del tratamiento. Compense agregando una cantidad proporcional de la medicina después de un cambio de agua.

CONVINACIONES CON OTROS PRODUCTOS

- Nunca combine tratamientos a menos que el fabricante exprese específicamente que es seguro hacerlo.
- Sustancias químicas tales como carbón activo, UV, ex-

eSHa gdex® - CONTRA PARÁSITOS DE LA PIEL, ALETAS Y ESCAMAS

cesivos usos de anti-cloro, oxidantes, etc, pueden absorber el producto o liberar toxinas. En ese caso elimine el carbón activo, etc, y efectúe un cambio de agua significativo sin usar acondicionadores de agua.

- Se puede usar eSHa gdex® sin riesgo en combinación con eSHa 2000® y eSHa EXIT® para combatir esta infección. Cada producto utilizado en su dosis estándar.

Los peces que están en situación debilitada o son dañados por cualquiera de los parásitos referidos, a menudo pueden llegar a ser susceptibles a 'grandes- Infecciones' (esto significa que los peces sufren de varias enfermedades diferentes al mismo tiempo). Esto complica las cosas y puede llevar a la desesperación a personas que tienen un acuario. Sin embargo, se puede usar eSHa gdex® sin riesgo en combinación con eSHa 2000® (efectiva contra mas de 18 síntomas y enfermedades) y eSHa EXIT® (efectivo contra 'Import Spot': punto blanco, 'Peper Spot':

manchas de pimienta, 'Black Spot': manchas negras y 'Coarse Spot': manchas rugosas) convirtiéndose en una herramienta muy efectiva y poderosa para curar sus peces.

AYUDA Y RECUPERACIÓN

¿Cómo mantengo mis peces y plantas en buena salud? Para mantener el mejor equilibrio posible en su acuario, se recomienda usar eSHa OPTIMA (Mezcla de oligoelementos, vitaminas y minerales, que estimulan y sustentan las defensas inmunológicas naturales, y aceleran la recuperación completa de la enfermedad) y eSHa PRO-PHYLL (alimento para plantas y alimentos nutritivos). Es también importante controlar la calidad de su agua regularmente con eSHa Aqua Quick Test. Esto ayudará a lucir impecable su acuario todos los días y será gozado por sus amigos y parientes. Un acuario reluciente es un elemento altamente decorativo en su casa o su oficina.

DOSIFICACIÓN

Para tratar las enfermedades causadas por organismos específicos y condiciones descriptos en la tabla anterior (véase a la vuelta), use una 3-días dosis standard de eSHa gdex. Una dosis de multi días logra resultados excepcionales mientras que cause pena mínima a sus peces.

1: Calcule la capacidad de su acuario. Solamente calcule la superficie ocupada por agua.

Litros	Longitud x Anchura x Profundidad en cm	÷ 1000
--------	--	--------

2: Localice la capacidad de su acuario en la escala de dosificación. Lea hacia abajo para encontrar el número correspondiente de gotas necesario para días uno, dos y tres. Nota: La dosis en los días dos y tres es idéntico.

3: Añada gotas de eSHa gdex a su acuario manteniendo la botella al revés y apretando la pipeta. (100 gotas = 3.2ml).

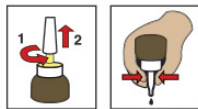
Dosis standard:

Día 1: 1 gota por litro

Día 2: 0,5 gotas por litro

Día 3: 0,5 gotas por litro

Día 5: cambiar entre un 20-50% de agua de su acuario por agua nueva.



Si la dosis inicial no fuera efectiva:

Día 8: 1 gota por litro

Día 9: 0,5 gotas por litro

Día 10: 0,5 gotas por litro

Día 12: cambie entre un 20-50% de agua de su acuario por agua nueva.

En casos especiales:

Cuando los peces estén infectados por Gyrodactylus:

Día 1: 1 gota por cada litro de agua del acuario.

En los casos con poca o ninguna mejoría, se recomienda un cambio de agua del 50% y sin utilizar anti-cloros u oxidantes después de hacerlo, se puede repetir el tratamiento. Si se produce alguna complicación desconocida, haga un cambio de agua parcial y contacte con su vendedor inmediatamente. eSHa gdex® se disuelve biológicamente poco a poco. Si usted desea usar otro tratamiento inmediatamente después de usar eSHa gdex®, puede reducir todos los componentes de eSHa gdex filtrando con carbon activo fresco.

LITERS	20	30	40	50	60	70	80	90	100	110	120	130	140												
DAY 1	20	25	30	35	40	45	50	55	60	65	70	75	80	85	90	95	100	105	110	115	120	125	130	135	140
DAY 2/3	10	15	20	25	30	35	40	45	50	55	60	65	70												

eSHa gdex® - CONTRA PARÁSITOS DE LA PIEL, ALETAS Y ESCAMAS

ADVERTENCIAS

Lea siempre el prospecto antes de usar el producto - Medicamento solamente para acuarios ornamentales - No utilizar en peces susceptibles de ser usados para consumo humano - Manténgalo fuera del alcance de los niños - Conserve el frasco y el prospecto en su caja original - Este producto puede manchar si se derrama - Almacene el producto en un lugar frío, y fuera del alcance de la luz solar - No use el producto después de la fecha de vencimiento - Lavar los restos de producto con abundante agua. Deseche los envases completamente vacíos en la basura doméstica. Periodo de validez una vez abierto: 6 Meses. Después de esto la eficacia puede disminuir.

Envases de la venta: 20ml – 180 ml – 500 ml – 1000 ml.
Una botella de 20 ml de eSHa gdex es suficiente para terminar una dosis de 3 días para un acuario de 300 litros.

Esta información está sujeta a alteraciones. Por favor, verificar que tenga la versión mas reciente. Este folleto contiene información general del producto, no debe confundirlo con las instrucciones. Este documento no es válido como garantía, es únicamente informativo.

JUNTOS ENCONTRAREMOS LA SOLUCIÓN!

©2015 eSHa Labs
Postbus 431
NL 6200 AK Maastricht

