

## eSHa-ndx - CONTRA NEMATODOS PARÁSITOS (ASCÁRIDES)

MEDICINA SOLAMENTE PARA PECES ACUARIOS ORNAMENTALES EN ACUARIOS DE AGUA SALADA O AGUA DULCE.

### ¿COMO SÉ CUANDO USAR eSHa-ndx?

El diagnóstico de la enfermedad es el primer paso para curar las enfermedades de una manera exitosa y rápida. La mayoría de las enfermedades de los peces son altamente contagiosas y se diseminan rápidamente. Por eso se recomienda un diagnóstico y tratamiento precoz. Hay signos tempranos de alarma a los cuales hay que prestarles la atención adecuada ya que éstos pueden indicar el comienzo de la enfermedad. Hinchazón o disminución del apetito

**Piel:** La piel es la primera línea de defensa y como tal es a menudo la primera en mostrar signos de una infección o ataque. Se debe vigilar meticulosamente todo cambio en el color o la apariencia de la piel.

**Aletas:** Es importante vigilar las aletas de sus peces. Aletas que se colocan cerca del cuerpo señalan una enfermedad, particularmente en peces que están en reproducción.

**Conducta de natación:** Conducta de natación inusual o lenta puede indicar el comienzo de una enfermedad.



### ¿QUÉ TIPO DE PECES PUEDO TRATAR CON eSHa ndx?

- Peces tropicales ✓
- Peces de agua fría ✓
- Peces marinos ✓

eSHa-ndx es bien tolerado por los peces ornamentales de agua dulce y marinos. No se observó ningún efecto negativo en los crustáceos. Debe tener cuidado con los animales inferiores, como los corales, anémonas, erizos de mar, caracoles, almejas e.a., cuando estén presentes, tratar a los peces en un tanque de cuarentena. Observar bien el acuario durante el tratamiento y, en caso de complicaciones, filtrar a través de carbón activado y luego realizar un cambio de agua. Este producto también mata planarias y gusanos nematodos no parasitarios. Estas Planarias y gusanos pueden excretar sustancias tóxicas al morir. Retire, especialmente en tanques marinos, tantas Planarias y gusanos no parasitarios como sea posible, antes y durante el tratamiento.

### ¿QUÉ TRATA?

eSHa-ndx es un antihelmíntico para peces ornamentales contra nematodos parásitos como el Anisakis Camallanus, Capillaria, Pseudocapillaria, Eustrongylids, oxiuros e.a. Los nematodos parásitos, también conocidos como gusanos redondos, se encuentran generalmente en los intestinos. Los síntomas de las infecciones por nematodos son pérdida de peso, disminución del apetito o gusanos que sobresalen visibles por el ano (cotti Camallanus). Los nematodos pueden nacer directamente (vivíparos) o de huevos (ovíparos). Algunos nematodos tienen ciclos de reproducción con uno o más huéspedes intermedios. Preferiblemente confirmar el diagnóstico por examen microscópico.

### PRECAUCIONES:

- Debe continuar filtrando con materiales no absorbentes tal como perlón, arena, grava, etc. Siempre elimine medios químicos 'activos' del filtro tal como carbono activado, lámparas UV, oxidantes, resinas, etc., porque estos pueden tener una influencia negativa en la acción de eSHa-ndx.
- Los filtros deben continuar funcionando día y noche. En caso de fallar, proporcione una fuente de oxígeno.
- La calidad del agua debe ser aceptable antes de usar este producto. Es recomendable substituir un 20-25% de agua mensualmente y con frecuencia sifonar la grava para limpiarla
- Reemplazar parte del agua durante o después de un tratamiento reduce efectivamente parte del tratamiento. Compense agregando una cantidad proporcional de la medicina después de un cambio de agua.

### COMBINACIONES CON OTROS PRODUCTOS:

- Nunca combine tratamientos a menos que el fabricante exprese específicamente que es seguro hacerlo.

- Sustancias químicas tales como carbón activo, UV, excesivos usos de anti-cloro, oxidantes, etc, pueden absorber el producto o liberar toxinas. En ese caso elimine el carbón activo, etc, y efectúe un cambio de agua significativo sin usar acondicionadores de agua.

### AYUDA Y RECUPERACIÓN

¿Cómo mantengo mis peces y plantas en buena salud? Para mantener el mejor equilibrio posible en su acuario, se recomienda usar eSHa OPTIMA (Mezcla de oligoelementos, vitaminas y minerales, que estimulan y sustentan las defensas inmunológicas naturales, y aceleran la recuperación completa de la enfermedad) y eSHa PRO-PHYLL (alimento para plantas y alimentos nutritivos). Es también importante controlar la calidad de su agua regularmente con eSHa Aqua Quick Test. Esto ayudará a lucir impecable su acuario todos los días y será admirado por sus amigos y parientes. Un acuario reluciente es un elemento altamente decorativo en su casa o su oficina.

# eSHa-ndx - CONTRA NEMATODOS PARÁSITOS (ASCÁRIDES)

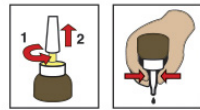
## DOSIFICACIÓN

1: Calcule la capacidad de su acuario. Solamente calcule la superficie ocupada por agua.

Litros	Longitud x Anchura x Profundidad en cm	÷1000
--------	--	-------

2: Localice la capacidad de su acuario en la escala de dosificación. Lea hacia abajo para encontrar el número correspondiente de gotas necesario.

3: Añada gotas de eSHa-ndx a su acuario manteniendo la botella al revés y apretando la pipeta. (100 gotas = 4.4 ml).



### Dosis standard:

Día 1: 1 gota por cada litro de agua del acuario.

Después de 24 horas realizar un cambio del 50% del agua o como alternativa filtrar sobre carbón activado fresco y cambiar el 20% del agua.

En el caso de nematodos ovíparos repetir el tratamiento 14 días después de la primera dosis para erradicar

los huevos eclosionados. En casos especiales el tratamiento se puede repetir después de otras 2 semanas.

Tratar a los peces marinos en un acuario de cuarentena y apagar el skimmer durante las primeras 4 horas y también la lámpara UV durante las primeras 24 horas.

Para acuarios de agua dulce y marinos: En los casos con poca o ninguna mejoría, se recomienda un cambio de agua del 50% y sin anti-cloros u oxidantes (ver Interacciones con otros productos), después de lo cual el tratamiento se puede repetir.

Si se produce alguna complicación desconocida transfiera inmediatamente a los peces a otro acuario o haga un cambio parcial de agua y/o filtre sobre carbón activo y póngase en contacto con su distribuidor experto.

Si desea utilizar otro tratamiento inmediatamente después de usar eSHa-ndx, puede quitar todos los componentes mediante la filtración a través de carbón activado fresco o realizar un cambio importante de agua.

LITERS	20	30	40	50	60	70	80	90	100	110	120	130	140												
▲ DAY 1	20	25	30	35	40	45	50	55	60	65	70	75	80	85	90	95	100	105	110	115	120	125	130	135	140
▲ DAY 2/3	10	15	20	25	30	35	40	45	50	55	60	65	70												

## ADVERTENCIAS

Lea siempre el prospecto antes de usar el producto - Medicamento solamente para acuarios ornamentales - No utilizar en peces susceptibles de ser usados para consumo humano - Manténgalo fuera del alcance de los niños - Conserve el frasco y el prospecto en su caja original - Este producto puede manchar si se derrama - Almacene el producto en un lugar frío, y fuera del alcance de la luz solar - No use el producto después de la fecha de vencimiento - Lavar los restos de producto con abundante agua. Deseche los envases completamente vacíos en la basura doméstica. Periodo de validez una vez abierto: 6 Meses. Después de esto la eficacia puede disminuir.

Envases de la venta: 20ml – 180 ml – 500 ml – 1000 ml. Una botella de 20 ml de eSHa gdx es suficiente para terminar una dosis de 3 días para un acuario de 450 litros.

Esta información está sujeta a alteraciones. Por favor, verificar que tenga la versión mas reciente. Este folleto contiene información general del producto, no debe confundirlo con las instrucciones. Este documento no es válido como garantía, es únicamente informativo.

JUNTOS ENCONTRAREMOS LA SOLUCIÓN!

©2015 eSHa Labs  
Postbus 431  
NL 6200 AK Maastricht

