

## eSHa EXIT™ - TRATAMIENTO ANTI - WHITESPOT

CURA TODO EL "SPOT" Y VELVET (TERCIOPELO).

### ¿COMO SÉ CUANDO USAR eSHa EXIT?

El diagnóstico de la enfermedad es el primer paso para curar las enfermedades de una manera exitosa y rápida. La mayoría de las enfermedades de los peces son altamente contagiosas y se diseminan rápidamente. Por eso se recomienda un diagnóstico y tratamiento precoz. Hay signos tempranos de alarma a los cuales hay que prestarles la atención adecuada ya que éstos pueden indicar el comienzo de la enfermedad.

**Piel:** La piel es la primera línea de defensa y como tal es a menudo la primera a mostrar signos de infección de un ataque de infección. Se debe vigilar meticulosamente todo cambio en el color o la apariencia de la piel.

**Aletas:** Es importante vigilar las aletas de sus peces. Aletas que se colocan cerca del cuerpo señalan una enfermedad, particularmente en peces que están en reproducción.

**Conducta de natación:** Conducta de natación inusual o lenta puede indicar el comienzo de una enfermedad.



### ¿QUÉ TIPO DE PECES PUEDO TRATAR CON eSHa EXIT?

- Peces tropicales ✓
- Peces de agua fría ✓
- Peces marinos ✗

eSHa EXIT no presenta riesgo para peces, plantas ni filtros cuando la dosificación es correcta. eSHa EXIT da resultados excelentes, especialmente con peces tropicales.

### ¿QUÉ TRATA?

eSHa EXIT trata todas las especies parasitarias que causan 'Spot' (Ich). eSHa EXIT se distingue de otros productos porque trata al mismo tiempo la enfermedad de 'Terciopelo' ('Velvet') así como los parásitos de 'Ich'. Esto es una ventaja porque los síntomas de ambas enfermedades a menudo se confunden. Por eso, eSHa EXIT elimina el riesgo de elegir un tratamiento equivocado. La tabla siguiente muestra los organismos específicos de enfermedad que eSHa EXIT puede tratar.

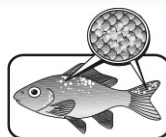
#### SÍNTOMAS DE LA ENFERMEDAD

#### NOMBRE DE LA ENFERMEDAD

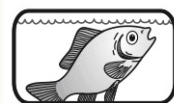
1: Pequeñas manchas blancas en el cuerpo y las aletas de sus peces. Sus peces pueden tratar de 'golpearse' y 'rozar' contra los objetos duros, como el decorado en su acuario.



1: 'La enfermedad de Whitespot' – también se llama 'Ich' o 'Spot' (Ichthyophthierius multifiliis). Esto es uno de los problemas más comunes experimentado por las personas que tienen un acuario. Afecta virtualmente todos los peces de agua dulce.



2: Los peces pueden tener dificultades para respirar (un movimiento rápido de las agallas). Una tenue capa gris y marrón amarillento cubre los peces. La capa puede ser 'moteado' al principio u se parece a muchas manchas diminutas de oro. Sus peces pueden tratar de 'golpearse' y 'rozar' contra los objetos duros, como el decorado en su acuario. El cuerpo puede estar cubierto de mucosidad.



2: 'La enfermedad de 'Terciopelo' ('Velvet')- (Oodinium Pillularis). Fatal para los peces jóvenes. Esta enfermedad es menos común que 'Whitespot' pero los síntomas a menudo se confunden. Como eSHa EXIT trata Whitespot y Velvet se elimina el riesgo de elegir el tratamiento equivocado. eSHa EXIT ayuda a resolver una confusión en el diagnóstico.

eSHa EXIT también trata inyecciones menos comunes como 'Import Spot' (grandes manchas blancas), 'Pepper Spot' (manchas de pimienta), 'Black Spot' (manchas negras) y 'Coarse Spot' (manchas rugosas). Muchas veces, estas infecciones son muy contagiosas y pueden diseminarse fácilmente a peces sanos. Cuanto más temprano trate usted a sus peces, mejor será la oportunidad de recuperación. Efectos secundarios o contraindicaciones: no se conocen.

### ¿NECESITO TENER CUIDADO AL DIAGNOSTICAR LOS SINTOMAS?

Si, es necesario tener cuidado con diagnosticar los síntomas de Whitespot. Esto es porque algunos peces, especialmente 'Clown Loach', pueden demostrar manchas blancas como resultado de una calidad pobre del agua,

no como resultado de una infección parasitaria. También, algunos peces masculinos, especialmente Peces de Colores, demuestran manchas blancas en las agallas y las aletas pectorales durante la época del apareamiento. Estos 'tubercles' (nódulos) no deberán ser confundidos con los parásitos de Whitespot.

# eSHa EXIT™ - TRATAMIENTO ANTI - WHITESPOT

## ¿eSHa EXIT CÓMO ACTUA?

eSHa EXIT actúa usando un método único de doble acción para combatir dos tipos diferentes de parásitos, los parásitos jóvenes que nadan en el agua, así como también esos que ‘maduran’ en sus peces. eSHa EXIT no necesita precauciones especiales como acuarios separados, una elevación de la temperatura o un cambio del agua. Se desintegra biológicamente e incluso después del uso repetido, no deja elementos restantes en el acuario o en los peces. Se puede usar eSHa EXIT con peces muy sensibles (como los ‘Chocolate Gouramis’) y con peces muy jóvenes, debido a su composición equilibra cuidadosamente. A diferencia de muchos otros tratamientos, eSHa EXIT no contiene ‘Formaldehído’, que puede ser dañino en peces sensibles.

## ¿CÓMO ATACAN LOS PARÁSITOS A MIS PECES?

Los parásitos de Whitespot son unicelular y altamente contagiosos cuando son jóvenes y cuando están en la etapa de nadar libremente (tomites). En esta etapa ellos

no se ven a simple vista. Pueden rápidamente penetrar en la capa exterior de un pez nuevo que funciona como anfitrión, y después ‘maduran’ allí por 2-3 semanas (la madurez ocurre más rápida en temperaturas tropicales). Cuando han madurado atraviesan la membrana mucosa y se hunden al fondo del acuario donde se pegan a una superficie sólida. Aquí ellos forman un quiste encapsulado donde una sola célula se divide para formar 200-1200 tomites nuevos. Luego, el quiste se rompe y libera los tomites en el agua donde ellos deben encontrar rápidamente a un anfitrión nuevo para comenzar el proceso otra vez.

También es posible que estos parásitos permanezcan inactivos y esperen hasta que el pez esté en una condición débil antes de atacar. A causa de la capacidad enorme de la reproducción de estos parásitos y los niveles altos de almacenamiento a menudo visto en acuarios, apenas unos pocos pueden crear una epidemia en un espacio muy corto de tiempo. Es importante que usted responda rápidamente a los signos de alarma.

### DOSIFICACIÓN

1: Calcule la capacidad de su acuario. Solamente calcule la superficie ocupada por agua.

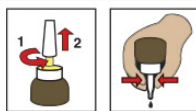
Litros	Longitud x Anchura x Profundidad en cm	÷ 1000
--------	--	--------

2: Localice la capacidad de su acuario en la escala de dosificación. Lea hacia abajo para encontrar el número correspondiente de gotas necesario para días uno, dos y tres. Nota: la dosis en los días dos y tres es idéntica.

3: Añada gotas de eSHa EXIT a su acuario manteniendo la botella al revés y apretando la pipeta (20 gotas = 1 ml). Los peces mostrarán señales de mejoría dentro de 1-2 días.

### DOSIS STANDARD

Día 1 :- 20 gotas para 100 litros  
 Día 2 :- 10 gotas para 100 litros  
 Día 3 :- 10 gotas para 100 litros



### EXCEPCIONES DE LA DOSIFICACIÓN

Si 24 horas después de la terminación del tratamiento (standard o extendido) los síntomas no han desaparecido completamente, es posible prolongar el tratamiento con EXIT. Hay especies excepcionalmente resistentes (como el ‘Import Spot’) que pueden necesitar dos o tres dosis adicionales en el día 4 y 5. La cantidad de días que tiene que dosificar, depende del grado de la infección.

### DOSIFICACIÓN PROLONGADA.

Además de la dosificación extendida, añada 10 gotas por 100 litros en los días 4 y 5.

En los casos con poca o ninguna mejoría, se recomienda un cambio de agua del 50% y sin utilizar anti-cloros u oxidantes después de hacerlo, se puede repetir el tratamiento. Si se produce alguna complicación desconocida, haga un cambio de agua parcial y contacte con su vendedor inmediatamente. eSHa EXIT se disuelve biológicamente poco a poco. Si usted desea usar otro tratamiento inmediatamente después de usar EXIT, puede reducir todos los componentes de EXIT filtrando con carbón activo fresco.

LITROS	20	30	40	50	60	70	80	90	100	110	120	130	140												
DAY 1	4	5	6	7	8	9	10	11	12	13	14	15	16	17	18	19	20	21	22	23	24	25	26	27	28
DAY 2 / 3	2	3	4	5	6	7	8	9	10	11	12	13	14												

### PRECAUCIONES

- Siempre elimine medios químicos ‘activos’ del filtro tal como carbón activado, lámparas UV, oxidantes, resinas, etc., porque estos pueden tener una influencia negativa en la acción de EXIT. Debe continuar filtrando con materiales no absorbentes tal como perlón, arena, grava, etc.
- Los filtros deben continuar funcionando día y noche. En caso de fallar, proporcione una fuente de oxígeno.
- La calidad del agua debe ser aceptable antes de usar

este producto. Es recomendable substituir un 20-25% de agua mensualmente y con frecuencia sifonar la grava para limpiarla.

- Reemplazar parte del agua durante o después de un tratamiento reduce efectivamente parte del tratamiento. Compense agregando una cantidad proporcional de la medicina después de un cambio de agua.

### CONVINACIONES CON OTROS PRODUCTOS

- Nunca combine tratamientos a menos que el fabricante exprese específicamente que es seguro hacerlo.
- Sustancias químicas tales como carbón activo, UV, excesivos usos de anti-cloro, oxidantes, etc, pueden absorber el producto o liberar toxinas. En ese caso elimine el carbón activo, etc, y efectúe un cambio de agua significativo sin usar acondicionadores de agua.
- Se puede usar EXIT sin riesgo en combinación con eSHa gdex® y eSHa 2000® para combatir esta infección. Cada producto utilizado en su dosis estándar.

Los peces que están en situación debilitada o son dañados por cualquiera de los parásitos referidos, a menudo pueden llegar a ser susceptibles a 'grandes- Infecciones' (esto significa que los peces sufren de varias enfermedades diferentes al mismo tiempo). Esto complica las cosas y puede llevar a la desesperación a personas que tienen un acuario. Sin embargo, se puede usar eSHa EXIT® sin riesgo en combinación con eSHa 2000® (efectiva contra más de 18 síntomas y enfermedades) y eSHa gdex® (efectivo contra parásitos de la piel, aletas y escamas) convirtiéndose en una herramienta muy efectiva y poderosa para curar sus peces.

### AYUDA Y RECUPERACIÓN

¿Cómo mantengo mis peces y plantas en buena salud?  
Para mantener el mejor equilibrio posible en su acuario, se recomienda usar eSHa OPTIMA (Mezcla de oligoelementos, vitaminas y minerales, que estimulan y sustentan las defensas inmunológicas naturales, y aceleran la recuperación completa de la enfermedad) y eSHa PRO-PHYLL (alimento para plantas y alimentos nutritivos). Es también importante controlar la calidad de su agua regularmente con eSHa Aqua Quick Test. Esto ayudará a lucir impecable su acuario todos los días y será gozado por sus amigos y parientes. Un acuario reluciente es un elemento altamente decorativo en su casa o su oficina.

### ADVERTENCIAS

Lea siempre el prospecto antes de usar el producto - Medicamento solamente para acuarios ornamentales - No utilizar en peces susceptibles de ser usados para consumo humano - Manténgalo fuera del alcance de los niños - Conserve el frasco y el prospecto en su caja original - Este producto puede manchar si se derrama - Almacene el producto en un lugar frío, y fuera del alcance de la luz solar - No use el producto después de la fecha de vencimiento - Lavar los restos de producto con abundante agua. Deseche los envases completamente vacíos en la basura doméstica. Periodo de validez una vez abierto: 6 Meses. Después de esto la eficacia puede disminuir.

Envases de la venta: 20ml - 180ml - 300ml - 500ml - 1000ml. Una botella de 20 ml de eSHa EXIT® es suficiente para terminar una dosis de 3 días para un acuario de 1000 litros.

Esta información está sujeta a alteraciones. Por favor, verificar que tenga la versión más reciente. Este folleto contiene información general del producto, no debe confundirlo con las instrucciones. Este documento no es válido como garantía, es únicamente informativo.

### JUNTOS ENCONTRAREMOS LA SOLUCIÓN!

©2015 eSHa Labs  
Postbus 431  
NL 6200 AK Maastricht

