

eSHa GASTROPEX™ - TRATAMIENTO CONTRA CARACOLES

CONTRA TODOS LOS CARACOLES ACUÁTICOS.

¿Qué es eSHa GASTROPEX?

eSHa GASTROPEX es una fórmula única que combate con eficacia los caracoles acuáticos en los acuarios de agua dulce. Además, GASTROPEX limpia el agua turbia generada por proliferación bacteriana y combate la "Hydra". eSHa GASTROPEX puede utilizarse con peces y plantas de agua dulce, fría o tropical, y a diferencia de muchos otros tratamientos, no es necesario cambiar el agua después de usarlo. eSHa GASTROPEX puede utilizarse como baño preventivo cuando se añaden plantas nuevas. Esto previene la formación de colonias de caracoles y el crecimiento desmedido de microorganismos.



PRECAUCIONES

- En casos extremos, saque a mano la mayor cantidad posible de caracoles de su acuario y aspire con sifón la gravilla antes o justo después del tratamiento. Si mueren muchos caracoles, los caracoles muertos se pudrirán y contaminarán el agua del acuario. Esto a su vez puede afectar a sus peces y plantas.
- Siempre elimine medios químicos 'activos' del filtro tal como carbono activado, lámparas UV, oxidantes, resinas, etc., porque estos pueden tener una influencia negativa en la acción de GASTROPEX. Debe continuar filtrando con materiales no absorbentes tal como perlón, arena, grava, etc.
- Los filtros deben continuar funcionando día y noche. En caso de fallar, proporcione una fuente de oxígeno.
- La calidad del agua debe ser aceptable antes de usar este producto. Es recomendable substituir un 20-25% de agua mensualmente y con frecuencia sifonar la grava para limpiarla.
- Reemplazar parte del agua durante o después de un tratamiento reduce efectivamente parte del tratamiento. Compense agregando una cantidad proporcional de la medicina después de un cambio de agua.

CONVINACIONES CON OTROS PRODUCTOS

- Nunca combine tratamientos a menos que el fabricante exprese específicamente que es seguro hacerlo.
- Sustancias químicas tales como carbón activo, UV, excesivos usos de anti-cloro, oxidantes, etc, pueden absorber el producto o liberar toxinas. En ese caso elimine el carbón activo, etc, y efectúe un cambio de agua significativo sin usar acondicionadores de agua.

AYUDA Y RECUPERACIÓN

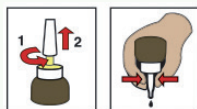
¿Cómo mantengo mis peces y plantas en buena salud? Para mantener el mejor equilibrio posible en su acuario, se recomienda usar eSHa OPTIMA (Mezcla de oligoelementos, vitaminas y minerales, que estimulan y sustentan las defensas inmunológicas naturales, y aceleran la recuperación completa de la enfermedad) y eSHa PRO-PHYLL (alimento para plantas y alimentos nutritivos). Es también importante controlar la calidad de su agua regularmente con eSHa Aqua Quick Test. Esto ayudará a lucir impecable su acuario todos los días y será gozado por sus amigos y parientes. Un acuario reluciente es un elemento altamente decorativo en su casa o su oficina.

DOSIFICACIÓN

1: Calcule la capacidad de su acuario. Solamente calcule la superficie ocupada por agua.

Litros	Longitud x Anchura x Profundidad en cm	÷1000
--------	--	-------

2: Localice la capacidad de su acuario en la escala de dosificación. Lea hacia abajo para encontrar el número correspondiente de gotas necesario.



3: Añada gotas de eSHa GASTROPEX® a su acuario

manteniendo la botella al revés y apretando la pipeta (20 gotas = 1 ml).

Dosis standard

- Día 1 : 20 gotas para 100 litros
- Día 2 : 10 gotas para 100 litros
- Día 3 : 10 gotas para 100 litros

Esta dosis puede repetirse, si es necesario, luego de transcurridos 14 días. Esto garantizará que todos los huevos incubados durante ese período sean destruidos.

LITROS	20	30	40	50	60	70	80	90	100	110	120	130	140												
DAY 1	4	5	6	7	8	9	10	11	12	13	14	15	16	17	18	19	20	21	22	23	24	25	26	27	28
DAY 2/3	2	3	4	5	6	7	8	9	10	11	12	13	14												

En los casos con poca o ninguna mejoría, se recomienda un cambio de agua del 50% y sin utilizar anti-cloros u oxidantes después de hacerlo, se puede repetir el tratamiento. Si se produce alguna complicación desconocida, haga un cambio de agua parcial y contacte con su vendedor inmediatamente. eSHa GASTROPEX se disuelve biológicamente poco a poco. Si usted desea usar otro tratamiento inmediatamente después de usar eSHa GASTROPEX, puede reducir todos los componentes de eSHa GASTROPEX filtrando con carbon activo fresco.

ADVERTENCIAS

Lea siempre el prospecto antes de usar el producto - Sólo para acuarios ornamentales - No utilizar en peces susceptibles de ser usados para consumo humano - Manténgalo fuera del alcance de los niños - Conserve el frasco y el prospecto en su caja original - Este producto puede manchar si se derrama - Almacene el producto en un lugar frío, y fuera del alcance de la luz solar - No use el producto después de la fecha de vencimiento - Lavar los restos de producto con abundante agua. Deseche los envases completamente vacíos en la basura doméstica. Periodo de validez una vez abierto: 6 Meses. Después de esto la eficacia puede disminuir.

Envases de la venta: 20ml - 180ml - 500ml - 1000ml. Una botella de 10 ml de eSHa GASTROPEX® es suficiente para terminar una dosis de 3 días para un acuario de 500 litros.

Esta información está sujeta a alteraciones. Por favor, verificar que tenga la versión mas reciente. Este folleto contiene información general del producto, no debe confundirlo con las instrucciones. Este documento no es válido como garantía, es únicamente informativo

JUNTOS ENCONTRAREMOS LA SOLUCIÓN!

©2015 eSHa Labs
Postbus 431
NL 6200 AK Maastricht

