

eSHa GOLDY® - TÓNICO PARA CARPAS DORADAS

FÓRMULA ESPECIAL PARA CARPAS DORADAS QUE VIVEN EN PECERAS REDONDAS

¿QUÉ ES GOLDY?

GOLDY es una fórmula especial para carpas doradas que viven en peceras redondas o pequeños acuarios sin filtros ni bombas.

Su pez será más feliz y vivirá una vida más saludable en una pecera cuidada con GOLDY.

¿QUÉ HACE GOLDY?

eSHa GOLDY mantiene el agua limpia y fresca. eSHa GOLDY neutraliza la suciedad, cloro y cloramina y ayuda a su carpas doradas a respirar más fácilmente aumentando el nivel de oxígeno. eSHa GOLDY liga los contaminantes del agua y de este modo evita que el agua enmohezca y se estropee. El agua permanecerá sana y limpia durante más tiempo. eSHa GOLDY tiene un efecto nutritivo y restaurador, protege la piel vulnerable y activa la resistencia de la piel en los ya afectados.

eSHa GOLDY realiza varias funciones:

- Ayuda a mantener las carpas doradas saludables y felices
- Mantiene el agua limpia y fresca durante más tiempo
- Ayuda a aumentar la resistencia natural
- Neutraliza el cloro y cloraminas del agua del grifo
- Nutre y protege la dermis y las branquias de sus peces..
- Limpia y alivia los ojos en caso de "hinchazón".
- prevenir enfermedades propias de las peceras con carpas.




DOSIFICACIÓN:

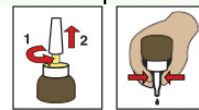
1: Calcule la capacidad de su acuario. Solamente calcule la superficie ocupada por agua.

Litros	Longitud x Anchura x Profundidad en cm	÷1000
--------	--	-------

2: Localice la capacidad de su acuario en la escala de dosificación. Lea hacia abajo para encontrar el número correspondiente de gotas necesario para días uno.

Litros	5	6	7	8	9	10	11	12	13	14	15																					
Gotas 	14	15	16	17	18	19	20	21	22	23	24	25	26	27	28	29	30	31	32	33	34	35	36	37	38	39	40	41	42	43	44	45

3: Añada gotas de eSHa GOLDY en su acuario sosteniendo la botella boca abajo y apretando la pipeta (20gotas=1ml).



DOSIS ESTÁNDAR

una vez por semana (o después de cada cambio de agua): 3 gotas por litro.

¿QUÉ PRECAUCIONES DEBO TOMAR CUANDO USO GOLDY?

Cambios de agua

Por lo general, no es necesario cambiar el agua ni antes ni después de usar GOLDY. Sin embargo, hay algunas excepciones:

1. en caso de mala calidad de agua;
2. si se aproxima el cambio semanal de agua;
3. si utiliza algún acondicionador de agua;
4. si acaba de aplicar o está aplicando otro tratamiento.

Filtrado

Por lo general, no habrá filtro. Si lo hubiera, no utilice carbón activo y mantenga el filtro en funcionamiento día y noche.

Interacciones con otros tratamientos

No lo combine con otros tratamientos.

Este producto se descompone gradualmente, pero si desea aplicar otro tratamiento directamente después de éste, puede retirar todos los componentes mediante el filtro carbón activo fresco o un recambio de agua.

Sedimento

Es posible que observe que se forma un sedimento en forma de copos en su frasco de eSHa GOLDY. En este caso agite la botella antes de su uso, y si fuera necesario calientela hasta dejarla tibia (40-60°C). Las fluctuaciones de temperatura pueden causar una ligera turbidez o algún sedimento que a pesar de calentar la botella puede persistir por un día. El sedimento es totalmente inofensivo y la eficacia de eSHa GOLDY no se verá afectada. Se disuelve sin causar daño alguno en su paludario. eSHa GOLDY se disuelve poco a poco.

ADVERTENCIAS

Lea siempre el prospecto antes de usar el producto - Sólo para acuarios ornamentales - No utilizar en peces susceptibles de ser usados para consumo humano - Manténgalo fuera del alcance de los niños - Conserve el frasco y el prospecto en su caja original - Este producto puede manchar si se derrama - Almacene el producto en un lugar frío, y fuera del alcance de la luz solar - No use el producto después de la fecha de vencimiento - Lavar los restos de producto con abundante agua. Deseche los envases completamente vacíos en la basura doméstica. Periodo de validez una vez abierto: 6 Meses. Después de esto la eficacia puede disminuir.

Envases de la venta: 10ml - 180ml - 500ml - 1000ml.

Esta información está sujeta a alteraciones. Por favor, verificar que tenga la versión mas reciente. Este folleto contiene información general del producto, no debe confundirlo con las instrucciones. Este documento no es válido como garantía, es únicamente informativo.

JUNTOS ENCONTRAREMOS LA SOLUCIÓN!

©2015 eSHa Labs
Postbus 431
NL 6200 AK Maastricht

