

eSHA HEXAMITA - TRATAMIENTO DE ENFERMEDADES DEL DISCO

PARA DISCOS Y OTROS CÍCLIDOS

¿COMO SÉ CUANDO USAR ESHA HEXAMITA?

El diagnóstico de la enfermedad es el primer paso para curar las enfermedades de una manera exitosa y rápida. La mayoría de las enfermedades de los peces son altamente contagiosas y se diseminan rápidamente. Por eso se recomienda un diagnóstico y tratamiento precoz. Hay signos tempranos de alarma a los cuales hay que prestarles la atención adecuada ya que éstos pueden indicar el comienzo de la enfermedad.

Piel: La piel es la primera línea de defensa y como tal es a menudo la primera a mostrar signos de infección de un ataque de infección. Se debe vigilar meticulosamente todo cambio en el color o la apariencia de la piel.

Aletas: Es importante vigilar las aletas de sus peces. Aletas que se colocan cerca del cuerpo señalan una enfermedad, particularmente en peces que están en reproducción.

Conducta de natación: Conducta de natación inusual o lenta puede indicar el comienzo de una enfermedad.



¿QUÉ TIPO DE PECES PUEDO TRATAR CON ESHA HEXAMITA?

- Peces tropicales ✓
- Peces de agua fría ✓
- Peces marinos ✗

¿QUÉ CURA?

La HEXAMITA cura la enfermedad del “agujero en la cabeza”. Síntomas: El pez infectado es dejado fuera del grupo o se aparta por sí mismo. Pérdida de apetito, ojos apagados, oscurecimiento del color de la piel, comportamiento aprensivo, reacciones lentas, lesiones cerca de la cabeza, línea lateral y en la base de las aletas, cuerpo delgado con abdomen hueco, agujeros pequeños en la frente y en el cuerpo, piel “deshilachada”.

También puede usarse para combatir exitosamente un amplio espectro de parásitos que son responsables de gran variedad de enfermedades y condiciones, tales como: parásitos en branquias, hongos, (capa blanca o levemente blanquizca o bultos algodonosos en la boca, aletas o en el cuerpo del pez), podredumbre en la aleta y ascitis. HEXAMITA es un tratamiento completo para la mayoría de las enfermedades a las que se enfrentarán su discos y otros cíclidos. Los síntomas generales de malestar son: cambios en el color de la piel o en la apariencia, cambios en el comportamiento, aletas replegadas, comportamiento de nado inusual o lento, etc.

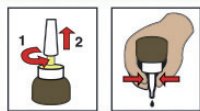
DOSIFICATION

1: Calcule la capacidad de su acuario. Solamente calcule la superficie ocupada por agua.

Litros	Longitud x Anchura x Profundidad en cm	÷1000
--------	--	-------

2: Localice la capacidad de su acuario en la escala de dosificación. Lea hacia abajo para encontrar el número correspondiente de gotas necesario para días uno, dos y tres. Nota: la dosis en los días dos y tres es idéntica.

3: Añada gotas de HEXAMITA a su acuario manteniendo la botella al revés y apretando la pipeta (20 gotas = 1ml).



Dosis standard

Día 1 : 25 gotas para 100 litros
Día 2 : 12 gotas para 100 litros
Día 3 : 12 gotas para 100 litros

Nota: Para casos serios (en que los peces muestran los síntomas finales de la infección), es posible duplicar o incluso triplicar la dosis estándar. Esto dará rápidos resultados iniciales, pero sólo deberá hacerse si la infección es muy grave.

En los casos con poca o ninguna mejoría, se recomienda un cambio de agua del 50% y sin utilizar anti-cloros u oxidantes después de hacerlo, se puede repetir el tratamiento. Si se produce alguna complicación desconocida, haga un cambio de agua parcial y contacte con su vendedor inmediatamente. eSHA HEXAMITA se disuelve biológicamente poco a poco. Si usted desea usar otro tratamiento inmediatamente después de usar HEXAMITA, puede reducir todos los componentes de HEXAMITA filtrando con carbon activo fresco.

LITRES	20	30	40	50	60	70	80	90	100	110	120	130	140																
DAY 1	6	7	8	9	10	11	12	13	14	15	16	17	18	19	20	21	22	23	24	25	26	27	28	29	30	31	32	33	34
DAY 2 / 3	3	4	5	6	7	8	9	10	11	12	13	14	15	16	17														

PRECAUCIONES:

Debe continuar filtrando con materiales no absorbentes tal como perlón, arena, grava, etc. Siempre elimine medios químicos 'activos' del filtro tal como carbón activado, lámparas UV, oxidantes, resinas, etc., porque estos pueden tener una influencia negativa en la acción de HEXAMITA.

Los filtros deben continuar funcionando día y noche. En caso de fallar, proporcione una fuente de oxígeno.

La calidad del agua debe ser aceptable antes de usar este producto. Es recomendable substituir un 20-25% de agua mensualmente y con frecuencia sifonar la grava para limpiarla.

Reemplazar parte del agua durante o después de un tratamiento reduce efectivamente parte del tratamiento. Compense agregando una cantidad proporcional de la medicina después de un cambio de agua.

COMBINACIONES CON OTROS PRODUCTOS:

Nunca combine tratamientos a menos que el fabricante exprese específicamente que es seguro hacerlo.

Substancias químicas tales como carbón activo, UV, excesivos usos de anti-cloro, oxidantes, etc, pueden absorber el producto o liberar toxinas. En ese caso elimine el carbón activo, etc, y efectúe un cambio de agua significativo sin usar acondicionadores de agua.

Se puede usar HEXAMITA sin riesgo en combinación con eSHa gdex® y eSHa EXIT® para combatir esta infección. Cada producto utilizado en su dosis estándar.

AYUDA Y RECUPERACIÓN

¿Cómo mantengo mis peces y plantas en buena salud?

Para mantener el mejor equilibrio posible en su acuario, se recomienda usar eSHa OPTIMA (Mezcla de oligoelementos, vitaminas y minerales, que estimulan y sustentan las defensas inmunológicas naturales, y aceleran la recuperación completa de la enfermedad) y eSHa PRO-

PHYLL (alimento para plantas y alimentos nutritivos). Es también importante controlar la calidad de su agua regularmente con eSHa Aqua Quick Test. Esto ayudará a lucir impecable su acuario todos los días y será admirado por sus amigos y parientes. Un acuario reluciente es un elemento altamente decorativo en su casa o su oficina.

ADVERTENCIAS:

Lea siempre el prospecto antes de usar el producto - Medicamento solamente para acuarios ornamentales - No utilizar en peces susceptibles de ser usados para consumo humano - Manténgalo fuera del alcance de los niños - Conserve el frasco y el prospecto en su caja original - Este producto puede manchar si se derrama - Almacene el producto en un lugar frío, y fuera del alcance de la luz solar - No use el producto después de la fecha de vencimiento - Lavar los restos de producto con abundante agua. Deseche los envases completamente vacíos en la basura doméstica. Periodo de validez una vez abierto: 6 Meses. Después de esto la eficacia puede disminuir.

Envases de la venta: 20ml – 180 ml – 500 ml – 1000 ml. Una botella de 20 ml de eSHa HEXAMITA es suficiente para terminar una dosis de 3 días para un acuario de 800 litros.

Esta información está sujeta a alteraciones. Por favor, verificar que tenga la versión mas reciente. Este folleto contiene información general del producto, no debe confundirlo con las instrucciones. Este documento no es válido como garantía, es únicamente informativo

JUNTOS ENCONTRAREMOS LA SOLUCIÓN!

©2015 eSHa Labs
Postbus 431
NL 6200 AK Maastricht

