

eSHa TORTUFIT® - PARA USO EN TORTUGAS ACUÁTICAS

FÓRMULA ESPECIAL PARA TORTUGAS ACUÁTICAS.

¿QUÉ ES eSHa TORTUFIT®?

eSHa Tortufit® es una formulación única especialmente desarrollada para tortugas acuáticas mantenidas en tortugueras, paludarios (parte acuática / parte terrestre) o pequeños acuarios sin filtros ni bombas. Sus tortugas de agua dulce vivirán una vida más limpia, feliz y saludable cuando se trata el agua de la tortuguera con eSHa Tortufit. Si desea más información sobre el cuidado de las tortugas acuáticas, visite: www.eshalabs.eu



¿QUÉ HACE eSHa TORTUFIT®?

eSHa Tortufit® mantiene el agua limpia y fresca. eSHa Tortufit® neutraliza la suciedad, cloro y cloramina y ayuda a su tortuga acuática a respirar más fácilmente aumentando el nivel de oxígeno. eSHa Tortufit liga los contaminantes del agua y de este modo evita que el agua enmohezca y se estropee. El agua permanecerá sana y limpia durante más tiempo. eSHa Tortufit tiene un efecto nutritivo y restaurador, protege el caparazón y la piel vulnerable y activa la resistencia de la piel en los ya afectados.

eSHa TORTUFIT®:

- Ayuda a mantener las tortugas acuáticas saludables y felices
- Mantiene el agua limpia y fresca durante más tiempo
- Ayuda a aumentar la resistencia natural
- Neutraliza el cloro y cloraminas del agua del grifo
- Nutre y protege la piel y el caparazón
- Limpia y alivia los ojos en caso de "hinchazón".

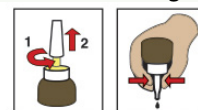
DOSIS ESTÁNDAR

1: Calcule la capacidad de su acuario. Solamente calcule la superficie ocupada por agua.

Litros	Longitud x Anchura x Profundidad en cm	÷1000
--------	--	-------

2: Localice la capacidad de su acuario en la escala de dosificación. Lea hacia abajo para encontrar el número correspondiente de gotas necesario para días uno.

3: Añada gotas de eSHa Tortufit en su tortuguera sosteniendo la botella boca abajo y apretando la pipeta (20gotas=1ml).



Una vez por semana (o después de cada cambio de agua): 3 gotas por litro.

Litros	5	6	7	8	9	10	11	12	13	14	15																					
Gotas	14	15	16	17	18	19	20	21	22	23	24	25	26	27	28	29	30	31	32	33	34	35	36	37	38	39	40	41	42	43	44	45

SEDIMENTO?

Es posible que observe que se forma un sedimento en forma de copos en su frasco de eSHa Tortufit®. En este caso agite la botella antes de su uso, y si fuera necesario calientela hasta dejarla tibia (40-60°C). Se disuelve sin causar daño alguno en su paludario. eSHa Tortufit® se disuelve poco a poco.

CONSEJOS PARA UN FELIZ MANTENIMIENTO DE LAS TORTUGAS ACUÁTICAS:

Variedades de tortugas acuáticas:

Las tortugas de agua dulce tienen dos conchas, el caparazón y el plastrón. La tortuga puede esconderse en su caparazón si hay algún peligro. Hay muchos tipos y variedades diferentes de tortugas de agua. Los más comunes son la tortuga *Trachemys scripta troostii*, la *Trachemys scripta scripta* y la *Graptemys pseudogeographica*.

El paludario:

Un paludario estándar para tortugas de agua dulce ha de tener una longitud mínima de cuatro veces el tamaño del caparazón y una anchura de tres veces el caparazón. El nivel de agua tiene que tener la longitud del caparazón, para que la tortuga puede girar en el agua. Preferiblemente, el paludario tiene que tener un área de soleamiento con un tamaño de 1/3 - 1/4 parte del alojamiento. Esta zona no debe ser demasiado abrasiva, ya que puede dañar el plastrón. Esta área también se debe calentar con una bombilla de calor para que la piel y el caparazón se puedan secar, lo que reduce la población bacteriana. El agua debe estar entre 18-26 °C y la temperatura del aire tiene que ser de al menos 2 grados más caliente (entre 24-28 °C). Informese a través del experto de su tienda de animales.

Pautas saludables:

Las tortugas acuáticas necesitan tanto comida seca como carne o trocitos de pescado. Tubifex es algo especial para las tortugas. A las tortugas acuáticas le gusta estar al sol. Pongalas a la luz directa del sol, eso es bueno para su salud. La tortuga de agua dulce no debe tener puntos débiles o decoloraciones. Nunca le corte las uñas! Esta es una característica distintiva para los machos. Asegúrese de que las tortugas de agua dulce siempre tienen agua limpia y buena filtración.

Enfermedades:

Las tortugas de agua dulce mantenidas bajo buenas condiciones no suelen enfermar pronto. eSHa Tortufit® puede contribuir a ello, junto con una buena iluminación, suficiente ejercicio y una buena nutrición. La enfermedad más común es la podredumbre del caparazón. Esta es causada por agua sucia, carencia de una correcta iluminación, mala alimentación o un área seca escasa. Una vez que el sistema inmune de la tortuga de agua dulce no está bien, las posibilidades de que enferme son mucho mayores. Por esto es tan importante prevenir estas enfermedades.

Cambios de agua:

Cambie el agua de la paludario una vez por semana y limpie el terrario. Cambiar por lo menos 2/3 del agua y añadir eSHa Tortufit®. Preferiblemente deje que el agua nueva, tratada con eSHa Tortufit®, repose durante algún tiempo en una cubeta limpia permitiendo que alcance la temperatura ambiente antes de realizar el cambio.

Limpieza del paludario:

Limpie a fondo el tanque y toda la decoración y el sustrato cuando se cambia el agua. Utilizar lo menos posible, preferiblemente sin jabones ni detergentes. En caso de que los necesite, lávelos a fondo, incluso pequeños restos son peligrosos para las tortugas de agua dulce. Depósitos calcáreos y otros se pueden eliminar fácilmente con vinagre puro de cocina después enjuague a fondo. Si es posible tenga un cubo, esponja y/o un cepillo exclusivos para sus tortugas. Al hacer esto, usted se asegura que no llevan restos de detergentes que sean peligrosos para las tortugas.

ADVERTENCIAS

Siempre lea el folleto antes del uso. Para uso en acuarios y paludarios sin filtro. Sólo para tortugas acuáticas ornamentales. Este producto puede manchar si se derrama. Conserve el frasco y el prospecto en su caja original. Manténgalo fuera del alcance de los niños. No use el producto después de la fecha de vencimiento. Fecha de caducidad: ver etiqueta. Envases de la venta: 10ml - 180ml - 500ml - 1000ml.

JUNTOS ENCONTRAREMOS LA SOLUCIÓN!

©2015 eSHa Labs
Postbus 431
NL 6200 AK Maastricht.

