

eSHa gdex® - CONTRA VERMES DA PELE E DAS GUELRAS E TÊNIAS

TRATAMENTO PARA PEIXES ORNAMENTAIS EM AQUÁRIOS

QUANDO É QUE SE SABE QUE SE DEVE USAR O eSHa gdex®?

O diagnóstico da doença é o primeiro passo para uma cura rápida e com sucesso. A maior parte das doenças dos peixes são altamente contagiosas e alastram-se rapidamente pelo aquário. Portanto um rápido diagnóstico e tratamento é aconselhável. Existem "alguns sinais de aviso prévio" que devem ser observados pois podem significar o começo de uma doença.

Pele : A pele é a primeira linha de defesa e, como tal, é a primeira a mostrar sinais de um ataque infeccioso. Qualquer mudança na cor da pele deve ser observada atentamente.

Barbatanas : Observe as barbatanas dos seus peixes. Se estiverem fechadas e juntas ao corpo do peixe assinalam uma doença, particularmente nos peixes vivíparos.

Comportamento natatório : Comportamento não habitual ou errático no nadar pode ser uma indicação de aparecimento de uma doença.



QUE PEIXES PODEM COM eSHa gdex®?

Peixes Tropicais ✓

Peixes Água Fria ✓

Peixes Água Salgada ✓

eSHa gdex® é tolerado bem por peixes ornamentais. Não foram observados quaisquer efeitos negativos em crustáceos, caracóis e molluscos. Não há informação suficiente para fazer afirmações sobre os efeitos nos invertebrados, como corais, anêmonas, etc.

O QUE É QUE ELE TRATA?

eSHa gdex® trata vermes da pele e das guelras (Monogenea como Gyrodactylus sp. e Dactylogyrus sp.) e tênias (Cestoda). [Não é eficaz contra a maioria dos nematódeos].



1: Secreção mucosa excessiva; barbatanas fechadas que poderão ficar desfeitas e doridas;



2: O peixe começa a nadar de forma irregular ou esfrega-se nas plantas, decorações ou no areão; em fase avançada, pequenas pontas brancas ou amarelas são visíveis na pele (resultado de uma infeção secundária); A esfregar a cabeça ou na zona das guelras;



3: Pequenas manchas vermelhas ou de sangue na pele ao longo do corpo; descoloração;



4: Respiração irregular; respiração através de uma guelra só; a abrir as guelras completamente; natação lenta ou no sem sair do sítio;

palido e com guelras enchadas que poderá se estender além das guelras; o seu peixe mantém-se sem vontade e letárgico; natação ao superfície na fase mais avançada.



5: O peixe emagrece rapidamente, embora coma a quantidade normal. Até quando for aumentada a quantidade de alimento, o peixe não engorda e continua com aspecto emaciado.

Nem todos os peixes apresentam os sintomas. Muitas vezes, os sintomas são limitados a uma espécie de peixe só ou em espécies de peixes relacionados. Vermes da pele e das guelras são praticamente invisíveis ao olho nu, mas podem ser visíveis no microscópio com uma ampliação relativamente baixa (10-200x). Vermes da pele e das guelras são geralmente específicos a espécies de peixe, mas podem ser transferidos para outros peixes, através de camarões e plantas ou através da própria água.

PRECAUÇÕES

- Retire sempre os meios filtrantes químicos activos tais como o carvão activado, UV, oxidantes, resinas etc. pois estes têm uma influência negativa na acção do eSHa gdex. Pode continuar a filtragem com materiais não absorventes tais como lã de vidro, areia, areão etc.
- Desligue as luzes UV e remova todas as resinas durante o tratamento pois podem afectar o produto.
- Os filtros devem ser limpos regularmente e mantenha os mesmos a funcionar dia e noite. Em caso de avaria, deve fornecer uma fonte de oxigênio alternativo.

- A qualidade da água deve estar com níveis aceitáveis. É recomendado fazer uma mudança de água de 20-25% todos os meses.
- Substituindo alguma água durante ou depois do tratamento retira efectivamente parte do tratamento. Deve compensar adicionando uma quantidade de tratamento proporcional depois da muda de água.

DOSAGEM

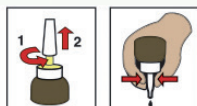
1: Calcule o volume do seu aquário. Calcule unicamente a área ocupada pela água.

Litros	Comprimento x Largura x Altura em cm	÷1000
--------	--------------------------------------	-------

2: Localize o volume do seu aquário na escala de dosagem. Faça a leitura afim de encontrar o correspondente número de gotas necessárias para o primeiro dia, segundo dia e terceiro dia.

Nota: A dosagem do segundo e terceiro é idêntica.

3: Adicione as gotas do eSHa gdex® ao seu aquário segurando no frasco de cabeça para baixo e aperte a respectiva conta-gotas (100 gotas = 3.2ml).



Dosagem standard:

1° Dia: 1 gota por 1 litro

2° Dia: ½ gota por 1 litro

3° Dia: ½ gota por 1 litro

5° Dia: 20-50% muda de água

Dosagem prolongada:

No tratamento de ténias (Cestoda) ou Monogenea persistente:

8° Dia: 1 gota por 1 litro

9° Dia: ½ gota por 1 litro

10° Dia: ½ gota por 1 litro

12° Dia: 20-50% muda de água

Dosagem especial:

Quando os peixes estão infectados com Gyrodactylus (Monogenea ovovivíparos):

Dia 1: 1 gota para 1 litro de água do aquário

LITERS	20	30	40	50	60	70	80	90	100	110	120	130	140												
▲ DAY 1	20	25	30	35	40	45	50	55	60	65	70	75	80	85	90	95	100	105	110	115	120	125	130	135	140
▲ DAY 2/3	10	15	20	25	30	35	40	45	50	55	60	65	70												

Nos casos em que haja pouca ou nenhuma melhoria é recomendado uma mudança de 50% de água sem decoloradores ou oxidantes, após o qual pode ser repetido o tratamento.

No caso de qualquer complicação desconhecida ocorrer, faça uma mudança parcial da água e contacte a sua loja especialista imediatamente. Este produto é biodegradável.

Se pretender usar outro tratamento imediatamente após usar o eSHa gdex®, deve retirar todos os componentes do eSHa gdex® primeiro filtrando com carvão activado novo.

INTERAÇÃO COM OUTROS PRODUTOS

- Nunca combine tratamentos a não ser que o fabricante especificamente indique que é seguro fazer-lo.

- Substâncias quimicamente activos, tais como carvão activado (novo), uso excessivo de decoloradores, UV, oxidantes, etc, podem absorver o produto ou libertar toxinas. Nesse caso, remover o carvão activado etc., e realizar uma mudança da água grande sem utilizar condicionadores de água.

- eSHa gdex® pode ser utilizado em segurança em combinação com eSHa 2000® e/ou eSHa EXIT® para uma acção mais ampla. Cada produto doseado na dosagem padrão.

Peixes que estão enfraquecidos ou contaminados por

qualquer dos parasitas supracitados frequentemente ficam vulneráveis a 'Superinfecções' (isto significa que o peixe sofre de diferentes doenças simultaneamente). Isto ainda complica mais as coisas e pode levar um aquarífilo ao desespero. No entanto, eSHa gdex® e eSHa EXIT® (também trata as pontas brancas, pontas pimenta, mancha negra e mancha grossa) e eSHa 2000® (efective conta mais 18 sintomas e doenças) podem ser usados em combinação e com segurança afim de munir o aquarífilo com um instrumento poderoso e com uma efectividade alargada para curar os seus peixes.

COMO MANTER OS MEUS PEIXES SAUDÁVEIS?

Para manter da melhor forma o equilíbrio do seu aquário recomenda-se usar o eSHa OPTIMA® (microelementos, minerais, vitaminas e outros que melhoram o crescimento natural que estimula e apoiam as defesas naturais imunitárias e aumenta a velocidade da recuperação após o tratamento com eSHa gdex) e eSHa PRO-PHYLL® (fertilizante e nutriente para plantas). Também é importante verificar regularmente a qualidade da sua água usando eSHa Aqua Quick Test. Isso vai ajuda-lo a ter o aquário no seu melhor todos os dias e que será desfrutado pelos seus amigos e familiares. Um aquário na sua plenitude é um verdadeiro ornamento para o seu lar ou escritório.

ADVERTÊNCIAS

Tratamento para peixes ornamentais em aquários - Não utilizar em animais pretendidos para consumo humano - Mantenha-o fora do alcance das crianças - Mantenha-o afastado de golpes, olhos e outras áreas sensíveis - Guarde o frasco e o folheto na sua caixa original - Este produto pode manchar se for entornado - Mantenha em lugar escuro que seja fresco e seco - Recomenda-se armazenar este produto à temperatura ambiente - Não utilizar além da data de validade - Lave restos do produto com água em abundância. Descarte a embalagem completamente vazia no lixo doméstico - O tratamento deve ser efectuado num aquário de enfermaria. Prazo de validade após a primeira abertura: 6 meses. Depois disso, a eficácia pode diminuir. Data de validade: Veja carimbo.

Embalagem: 20ml - 180ml - 500ml - 1000ml. Um frasco de 20 ml de eSHa gdex é suficiente para tratar 300 litros de água do aquário.

Esta informação está sujeita a alterações. Por favor verificar que tenha a versão mais recente. Esta informação é uma informação geral do produto não deve ser confundido com o folheto de instruções. Nenhum direito pode ser derivado a partir deste documento.

JUNTOS ENCONTRAREMOS A SOLUÇÃO!

©2015 eSHa Labs
Postbus 431
NL 6200 AK Maastricht

