

eSHa PRO-PHYLL™ - FERTILIZANTE PARA PLANTAS AQUÁTICAS

ALIMENTO NUTRIENTE -PARA PLANTAS FLORESCENTES

O QUE É O PRO-PHYLL?

Muitos nutrientes necessários a um crescimento saudável das plantas não estão presentes no aquário. Um aquário é um ambiente artificial e portanto difere nas condições que peixes e plantas têm na natureza. PRO-PHYLL é uma combinação única de nutrientes e fertilizantes para plantas de água doce especialmente formulado afim de melhorar o crescimento das plantas, a sua cor e condição. PRO-PHYLL fornece às suas plantas os nutrientes que precisam e que estão presentes na natureza. PRO-PHYLL foi especialmente formulado para uma fácil absorção pelas plantas através das suas folhas e raízes.

QUANDO É QUE SEI QUE DEVO USAR PRO-PHYLL?

PRO-PHYLL deve ser usado regularmente para evitar o esgotamento dos nutrientes e assegurar um rápido crescimento de saudáveis plantas verdes. Plantas de crescimento rápido tais como a *Nomaphila stricta*, *Cabomba*, *Vallisneria*, etc., podem produzir folhas pequenas e pálidas. Use o PRO-PHYLL para estimular folhas exuberantes e forte vegetação mantendo no entanto um crescimento rápido das plantas.

PRO-PHYLL pode também ser usado se as suas plantas têm um crescimento pobre, carecem da cor verde nas suas folhas (clorofila) e têm folhas pálidas e com limo. PRO-PHYLL cria realmente plantas novas ou jovens mantendo ao mesmo tempo uma vegetação madura e saudável.



PARA QUE SERVEM AS PLANTAS NO MEU AQUÁRIO?

Um aquário plantado e bem desenvolvido tem um aspecto lindo e incita os seus peixes a mostrarem as suas cores naturais. Os seus peixes serão mais felizes num saudável aquário plantado pois muitos peixes estão habituados às plantas na natureza. As plantas fornecem-lhes lugares de refúgio essenciais.

As plantas ajudam a manter um equilíbrio biológico saudável ao produzirem Oxigénio e usarem o Dióxido de Carbono (um subproduto da respiração dos peixes) durante a fotossíntese. As plantas também absorvem amoníaco / nitratos e ajudam a suprimir as algas que de outro modo seriam prejudiciais para os seus peixes.

COMO MANTER AS MINHAS PLANTAS SAUDÁVEIS?

Aproximadamente 70% das plantas retiram os seus nutrientes directamente da água por intermédio das suas folhas. A função principal das raízes é fixar a planta ao solo. As plantas necessitam de luz suficiente (aprox. 2 watt / dm²), minerais e sais para crescerem convenientemente. O crescimento das plantas está dependente dos nutrientes existentes e a falta de um ou mais nutrientes traduz-se em cores pálidas, desenvolvimento insuficiente das folhas e num estado de saúde geral pobre. Muitas plantas precisam os mesmos materiais de crescimento em proporções similares e o PRO-PHYLL fornece um pacote abrangente de nutrientes para uma grande variedade de plantas aquáticas.

QUE PRECAUÇÕES DEVO TOMAR AO USAR O PRO-PHYLL?

PRO-PHYLL é seguro para ser usado com todas as plantas aquáticas de água doce, peixes e meios filtrantes. É livre de nitratos e nesse sentido não encoraja o crescimento das algas. É benéfico adicionar PRO-PHYLL depois de completar a sua mudança regular da água do aquário.

Mudanças de Água?

Geralmente não é necessário executar uma mudança de água antes ou depois de usar o PRO-PHYLL. No entanto, existem umas poucas excepções onde uma mudança parcial da água deve ser efectuada antes de tratar o aquário:

- 1: No caso da água ser de deficiente qualidade. Testes regulares com o eSHa Aqua-Quick-Test podem identificar a qualidade da água a tempo de uma acção correctora se necessário for.
- 2: Se está próximo de uma mudança de água usual.
- 3: Se estiver a utilizar condicionadores de água.

Filtragem?

Pode continuar a filtragem mas com materiais não absorventes tais como lã de vidro, areia, areão etc.. Retire sempre os meios filtrantes químicos "activos" tais como o carvão activado, UV, oxidantes, resinas etc. pois estes têm uma influência negativa na acção do PRO-PHYLL. Mantenha os filtros a funcionar dia e noite.

QUE PRECAUÇÕES DEVO TOMAR AO USAR PRO-PHYLL?

Sedimento?

Pode notar a formação de um sedimento flocular no seu frasco de PRO-PHYLL. Isto pode acontecer sob certas condições porque o PRO-PHYLL não contém conservantes artificiais. O sedimento é um composto natural, é totalmente inofensivo e não afecta o desempenho do PRO-PHYLL. O sedimento dissolve-se inofensivamente no seu aquário.

Armazenamento:

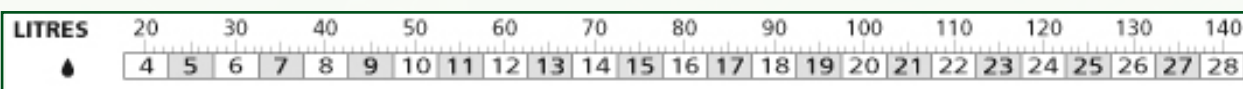
Recomenda-se armazenar este produto à temperatura ambiente.

DOSAGEM

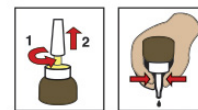
1: Calcule o volume do seu aquário. Calcule só a área ocupada pela água (deduza 10% para aquários com muitas plantas).

Litros	Comprimento x Largura x Altura em cm	÷1000
--------	--------------------------------------	-------

2: Localize o volume do seu aquário na escala de dosagem. Faça a leitura afim de encontrar o correspondente número de gotas necessárias para o primeiro dia, segundo dia e terceiro dia.



3: Adicione as gotas do PRO-PHYLL ao seu aquário segurando no frasco de cabeça para baixo e aperte a respectiva pipeta. Coloque as gotas junto a um fluxo de água (20 gotas = 1ml).



DOSAGEM STANDARD

Em todas as mudanças de água (semanalmente):
20 gotas para 100 litros.

ADVERTÊNCIAS

Tratamento para peixes ornamentais em aquários - Não utilizar em animais pretendidos para consumo humano - Mantenha-o fora do alcance das crianças -Mantenha-o afastado de golpes, olhos e outras áreas sensíveis - Guarde o frasco e o folheto na sua caixa original - Este produto pode manchar se for entornado - Mantenha em lugar escuro que seja fresco e seco - Recomenda-se armazenar este produto à temperatura ambiente - Não utilizar além da data de validade - Lave restos do produto com água em abundância. Descarte a embalagem completamente vazia no lixo doméstico - O tratamento deve ser efectuado num aquário de enfermaria. Prazo de validade após a primeira abertura: 6 meses. Depois disso, a eficácia pode diminuir. Data de validade: Veja carimbo.

Embalagem: 20ml - 180ml - 500ml - 1000ml. Um frasco de 20 ml de PRO-PHYLL é suficiente para tratar 2000 litros de água do aquário.

Esta informação está sujeita a alterações. Por favor verificar que tenha a versão mais recente. Esta informação é uma informação geral do produto não deve ser confundido com o folheto de instruções. Nenhum direito pode ser derivado a partir deste documento.

JUNTOS ENCONTRAREMOS A SOLUÇÃO

©2015 eSHa Labs
Postbus 431
NL 6200 AK Maastricht

