

eSHa EXIT™ - TRATAMENTO ANTI MANCHAS (ICTIO)

IMPEDE TODOS AS DOENÇAS DOS PONTOS E DO VELUDO (OODINIUM)

COMO SABER QUANDO SE DEVE UTILIZAR O EXIT?

O diagnóstico da doença é o primeiro passo para uma cura rápida e bem sucedida. A maior parte das doenças dos peixes são altamente contagiosas e espalham-se rapidamente no aquário, tornando-se necessário um diagnóstico célere assim como o seu tratamento. Existem alguns "sinais de pré aviso" que devem ser observados pois indicam o aparecimento da doença.

Pele : A pele é a primeira linha de defesa e como tal é a primeira a apresentar os sinais do ataque de uma infecção. Qualquer alteração da cor da pele ou da seu aspecto deve ser observado minuciosamente.

Barbatanas : Observe as barbatanas dos seus peixes. Barbatanas que se mantêm fechadas e encostadas ao corpo assinalam uma doença, particularmente nos vivíparos.

Comportamento natatório : Comportamento invulgar ao nadar e sem energia podem indicar o aparecimento de uma doença.



QUE PEIXES PODEM SER TRATADOS COM EXIT?

- Peixes tropicais ✓
- Peixes de água fria ✓
- Peixes de água salgada ✗

EXIT não coloca nenhuma ameaça aos peixes, plantas ou filtros quando doseado correctamente. EXIT fornece excelentes resultados, especialmente nos peixes tropicais.

O QUE É QUE TRATA?

EXIT trata todos os 'Pontos' (Ictio) derivados de espécies parasíticas. EXIT distingue-se ele próprio de outros produtos por também tratar a doença do 'Veludo' (Oodinium) assim como os parasitas do 'Ictio'. Isto é uma vantagem porque os sintomas de ambas as doenças podem-se confundir. Assim sendo, o EXIT elimina o perigo da escolha do tratamento errado. A tabela inferior mostra exactamente os organismos das doenças que o EXIT trata.

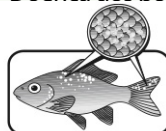
SINTOMAS DA DOENÇA

NOME DA DOENÇA

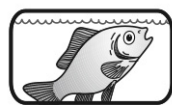
1: Pequenos pontos brancos no corpo e barbatanas do seu peixe. O seu peixe pode tentar 'esfregar-se' e 'coçar-se' contra objectos duros tais como as decorações do aquário.



Doença dos pontos brancos – Também chamada 'Ictio' (Ichthyophthirius multifiliis). Este é um dos problemas mais comuns que os aquariófilos têm que enfrentar. Virtualmente todos os peixes de água doce podem ser afectados.



2: O peixe tem dificuldade em respirar (movimento rápido das guelras). Uma névoa cinzenta ou amarelo acastanhada cobre o peixe. A névoa pode ter 'pontos' no começo e parecem-se como pequenos pontos dourados. O seu peixe pode tentar 'esfregar-se' e 'coçar-se' contra objectos duros tais como as decorações do aquário. Um muco viscoso pode cobrir o corpo do peixe.



Doença do veludo – (Oodinium Pillularis). Fatal para os alevinos. Esta doença é menos comum do que o 'Ictio' mas frequentemente confundem-se os sintomas. Como o EXIT trata os pontos brancos e o veludo o perigo de escolher o tratamento errado é eliminado. EXIT ajuda a resolver a confusão no diagnóstico.



EXIT também trata doenças de pontos menos comuns como os Import Spots, Pepper Spots, Black Spots e Coarse Spots. Estas infecções são muitas das vezes extremamente contagiosas e espalham-se facilmente pelos peixes saudáveis. Quanto mais cedo tratar os seus peixes mais aumenta a possibilidade da sua recuperação

É NECESSÁRIO SER CUIDADOSO AO DIAGNOSTICAR OS SINTOMAS?

Sim, é preciso ter cuidado ao se diagnosticar os sintomas dos pontos brancos. Isto, porque alguns peixes, particularmente o Cobitídeo Palhaço (Botia macracantha), que pode apresentar pontos brancos como resultado de

uma água de fraca qualidade e não de uma infecção parasítica. Também alguns peixes machos, particularmente os peixes encarnados, apresentam pontos brancos nas guelras e nas barbatanas peitorais em tempo de reprodução. Estes 'tubérculos' não devem ser confundidos com os parasitas dos pontos brancos.

EXIT – COMO FUNCIONA?

EXIT age usando um método de dupla acção afim de combater dois diferentes tipos de parasitas, tantos os jovens parasitas que estão na água assim como os que já se encontram no interior do peixe a 'amadurecer'. EXIT não necessita de precauções especiais tais como aquários separados, aumento da temperatura da água ou a sua renovação. Ele é biodegradável e mesmo depois de usos repetidos não restam elementos no aquário e nem resíduos são deixados nos seus peixes. EXIT pode ser utilizado em peixes muito sensíveis (tais como o Guramí Chocolate) e em peixes muito jovens devido a sua composição cuidadosamente equilibrada. Diferente de muitos outros tratamentos, EXIT não contém formaldeído (formol) que poderia causar danos em peixes sensíveis.

COMO É QUE OS PARASITAS ATACAM OS MEUS PEIXES?

Os parasitas dos Pontos Brancos são unicelulares e são altamente contagiosos quando são jovens e no estado natatório livre (tomites). Nesse estado não são visíveis a olho nu. Podem penetrar rapidamente na camada de muco exterior (membrana mucosa) de um novo peixe hospedeiro e "amadurecem" aí cerca de 2-3 semanas (a maturidade ocorre mais rapidamente em temperaturas tropicais). Quando estão maduros atravessam a camada de muco e caem para o fundo do aquário segurando-se a qualquer superfície sólida. Então formam um quisto encapsulado, dentro do qual uma única célula se divide para formar 200-1200 novos tomites. O quisto entretanto rebenta largando os tomites na água onde necessitam de rapidamente encontrar um novo hospedeiro afim de renovar todo o processo. Também é possível que estes parasitas fiquem dormentes até que um peixe em má condição física apareça para ser infectado. Por causa da enorme capacidade reprodutiva destes parasitas e atendendo aos altos níveis de população vistos em muitas vezes em aquários, uns poucos podem criar uma epidemia num curto espaço de tempo. É muito importante uma rápida resposta aos sinais de aviso.

QUE PRECAUÇÕES TEREI QUE TOMAR AO USAR O EXIT?

Mudanças de Água?

Geralmente não é necessário executar uma mudança de água antes ou depois de usar o EXIT. No entanto, existem umas poucas excepções onde uma mudança parcial da água deve ser efectuada antes de tratar o aquário:

- 1: No caso da água ser de deficiente qualidade. Testes regulares com o eSHa Aqua-Quick-Test podem identificar a qualidade da água a tempo de uma acção correctora se necessário for.
- 2: Se está próximo de uma mudança de água usual (20 a 25 % por mês – refira-se a um guia de aquários).
- 3: Se estiver a utilizar condicionadores de água.
- 4: Se acabou de utilizar ou está a usar outro tratamento. (devem ser feitas 2 x 40% mudanças de água durante

um período de dois dias e com filtragem apropriada por exemplo com carvão) Substituir alguma água durante ou depois do tratamento efectivamente retira parte da medicação. Compensar adicionando a quantidade de tratamento proporcional a antes da muda de água.

Filtragem?

Podem continuar a filtragem mas com materiais não absorventes tais como lã de vidro, areia, areão etc.. Retire sempre os meios filtrantes químicos "activos" tais como o carvão activado, UV, oxidantes, resinas etc. pois estes têm uma influência negativa na acção do EXIT. Mantenha os filtros a funcionar dia e noite.

Overdose?

Não se recomenda aumentar as dosagens aconselhadas ao usar-se o EXIT.

INTERAÇÃO COM OUTROS PRODUTOS:

- Nunca combine tratamentos a não ser que o fabricante especificamente indique que é seguro fazê-lo.
- Substâncias quimicamente activas, tais como carvão activado (novo), uso excessivo de dechloradores, UV, oxidantes, etc, podem absorver o produto ou libertar toxinas. Nesse caso, remover o carvão activado etc., e realizar uma mudança da água grande sem utilizar condicionadores de água.
- eSHa EXIT® pode ser utilizado em segurança em combinação com eSHa 2000® e/ou eSHa gdex® para uma acção mais ampla. Cada produto doseado na dosagem padrão. Peixes que estão enfraquecidos ou contaminados por qualquer dos parasitas supracitados frequentemente ficam vulneráveis a 'Superinfectões' (isto significa que o peixe sofre de diferentes doenças simultaneamente). Isto ainda complica mais as coisas e pode levar um aquarífilo ao desespero. No entanto, eSHa EXIT e eSHa gdex® (Contra vermes da pele e das guelras e tênias) e eSHa 2000® (efectiva conta mais 18 sintomas e doenças) podem ser usados em combinação e com segurança afim de munir o aquarífilo com um instrumento poderoso e com uma efectividade alargada para curar os seus peixes.

COMO MANTER OS MEUS PEIXES SAUDÁVEIS?

Para manter da melhor forma o equilíbrio do seu aquário recomenda-se usar o eSHa OPTIMA® (microelementos, minerais, vitaminas e outros que melhoram o crescimento natural que estimula e apoiam as defesas naturais imunitárias e aumenta a velocidade da recuperação após o tratamento) e eSHa PRO-PHYLL® (fertilizante e nutriente para plantas). Também é importante verificar regularmente a qualidade da sua água usando eSHa Aqua Quick Test. Isso vai ajudá-lo a ter o aquário no seu melhor todos os dias e que será desfrutado pelos seus amigos e familiares. Um aquário na sua plenitude é um verdadeiro ornamento para o seu lar ou escritório.

DOSAGEM

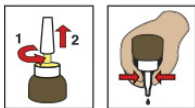
Afim de tratar as doenças e as suas condições descritas na tabela (pág.anterior) deve usar-se a dose standard diária do eSHa EXIT. Esta dose de um dia curará 80% dos casos causando um desconforto mínimo aos seus peixes. Para infecções mais graves refira-se às 'EXCEPÇÕES ÀS DOSAGENS'.

1: Calcule o volume do seu aquário. Calcule só a área ocupada pela água.

Litros	Comprimento x Largura x Altura em cm	÷1000
--------	--------------------------------------	-------

2: Localize o volume do seu aquário na escala de dosagem (métrico ou imperial). Faça a leitura afim de encontrar o correspondente número de gotas necessárias para o primeiro dia, segundo dia e terceiro dia. Nota: A dosagem do segundo e terceiro dia é igual.

3: Adicione as gotas do EXIT ao seu aquário segurando no frasco de cabeça para baixo e aperte a respectiva pipeta. Os peixes deverão apresentar sinais de melhoras dentro de um a dois dias.



DOSAGEM STANDARD

- 1º Dia : 20 gotas para 100 litros
- 2º Dia : 10 gotas para 100 litros
- 3º Dia : 10 gotas para 100 litros

EXCEPÇÕES ÀS DOSAGENS

Se depois terem decorrido 24 horas do fim do tratamento (standard ou prolongado) os sintomas não tiverem desaparecido completamente, é possível prolongar o tratamento com o EXIT. Existem espécies excepcionalmente resistentes que podem necessitar duas ou três doses adicionais no quarto e quinto dia. O número de doses por mais dias depende do grau da infecção.

DOSAGEM PROLONGADA:

Em adição à Dosagem Alargada, adicione 10 gotas por 100 litros no 4º e 5º dia.

LITRES	20	30	40	50	60	70	80	90	100	110	120	130	140												
DAY 1	4	5	6	7	8	9	10	11	12	13	14	15	16	17	18	19	20	21	22	23	24	25	26	27	28
DAY 2 / 3	2	3	4	5	6	7	8	9	10	11	12	13	14												

ADVERTÊNCIAS

Tratamento para peixes ornamentais em aquários - Não utilizar em animais pretendidos para consumo humano - Mantenha-o fora do alcance das crianças -Mantenha-o afastado de golpes, olhos e outras áreas sensíveis - Guarde o frasco e o folheto na sua caixa original - Este produto pode manchar se for entornado - Mantenha em lugar escuro que seja fresco e seco - Recomenda-se armazenar este produto à temperatura ambiente - Não utilizar alem da data de validade - Lave restos do produto com água em abundância. Descarte a embalagem completamente vazia no lixo doméstico - O tratamento deve ser efectuado num aquário de enfermaria. Prazo de validade após a primeira abertura: 6 meses. Depois disso, a eficácia pode diminuir. Data de validade: Veja carimbo.

Embalagem: 20ml - 180ml - 500ml - 1000ml. Um frasco de 20 ml de eSHa EXIT é suficiente para tratar 1000 litros de água do aquário.

Esta informação está sujeita a alterações. Por favor verificar que tenha a versão mais recente. Esta informação é uma informação geral do produto não deve ser confundido com o folheto de instruções. Nenhum direito pode ser derivado a partir deste documento.

JUNTOS ENCONTRAREMOS A SOLUÇÃO

©2015 eSHa Labs
Postbus 431
NL 6200 AK Maastricht

