

eSHa GASTROPEX™ - TRATAMENTO DOS CARACOIS AQUÁTICOS

CONTRA TODOS OS CARACOIS AQUÁTICOS.

O QUE É O GASTROPEX?

O GASTROPEX é uma fórmula única que combate efectivamente os caracois aquáticos nos aquários de água doce. Além disso, GASTROPEX limpa a água turva causada pelo florescimento de bactérias e combate a "hidra", GASTROPEX é seguro no uso em peixes e plantas nos aquários tropicais ou de água fria, e ao contrário de muitos outros tratamentos, não é necessária qualquer mudança de água depois do seu uso. GASTROPEX também pode ser usado como banho preventivo para plantas novas. Isso evita uma colonização de caracois e um aumento de micro organismos. São poucas as precauções especiais ao usar-se o GASTROPEX.

COMO SABER QUANDO SE DEVE UTILIZAR O GASTROPEX?

Se os caracois são vistos no aquário, nos vidros ou no areão, então o GASTROPEX deve ser usado. Os caracois são relativamente comuns nos aquários e se em pequena quantidade colocam poucos problemas. No entanto, eles poluem a água e tornam-se numa praga séria, por isso mais vale prevenir do que remediar e portanto agir sem demora. Quando existe uma epidemia de caracois, remove-los manualmente é uma tarefa que não tem fim. A remoção total de todos os caracois é praticamente impossível e normalmente a epidemia regressa. Use GASTROPEX para eliminar os caracois aquáticos incluindo aqueles escondidos na areia, areão, plantas ou decorações.



Nota! No caso de uma epidemia de caracois, recomenda-se fortemente retirar o máximo de caracois possível manualmente antes ou logo a seguir ao tratamento. Se morrerem muitos caracois ao mesmo tempo, os caracois mortos apodrecem e poluem a água do aquário. Por sua vez isso pode prejudicar os peixes e as plantas. Sifone o areão afim de retirar os caracois mortos enterrados nele, também é aconselhável fazê-lo também em relação, por exemplo ao caracol vivíparo Malaio que abunda no substrato.

PORQUÊ QUE É NECESSÁRIO COMBATER OS CARACOIS NO MEU AQUÁRIO?

Os caracois não são necessários para manter um aquário saudável se bem que haja muitas pessoas que gostam de mante-los como animais ornamentais. No entanto, os caracois podem transmitir doenças aos seus peixes pois são hospedeiros de muitos parasitas. Eles comem e estragam as plantas aquáticas e não são muito agradáveis de se ver. Além disso, reproduzem-se a uma velocidade alarmante e muito rapidamente podem tomar conta de um aquário. Grandes quantidades de desperdício decomposto dos caracois polui a água o que não é bom para os peixes e plantas. Nos aquários usados para a reprodução, os caracois são um problema pois comem os ovos dos peixes.

PORQUÊ QUE TENHO CARACOIS NO MEU AQUÁRIO?

As plantas são normalmente responsáveis pela introdução dos caracois no seu aquário. Também é possível serem introduzidos por comida viva, peixes ou mesmo por equipamento. A prevenção à introdução dos caracois é muito difícil pois os seus ovos são muito pequenos e podem estar muito bem escondidos. No entanto, o GASTROPEX pode ser usado como banho preventivo para plantas novas antes de serem introduzidas no seu aquário, evitando assim uma colonização de caracois.

TEM O GASTROPEX OUTROS USOS?

Além de combater todos os caracois aquáticos, O GASTROPEX também:

- Combate o aparecimento de infusórios
- Limpa a água turva causada pelo florescimento de bactérias (comum em aquários recém montados). O florescimento de bactérias pode ser perigoso para os peixes (altos níveis de poluição orgânica).
- Combate a Hidra. A Hidra de água doce agarra-se a qualquer superfície submersa no seu aquário e pode rapidamente degenerar em proporções epidémicas. A Hidra apresenta uma ameaça a pequenos peixes e alevinos e é de difícil detecção. Reconhecem-se pelo pedúnculo (âncora) e vários tentáculos (apanham as presas com um ferrão urticante). A Hidra pode crescer até aos dois centímetros de comprimento mas é capaz de se contrair sobre ela mesma.

COMO MANTER OS MEUS PEIXES SAUDÁVEIS?

Para manter da melhor forma o equilíbrio do seu aquário recomenda-se usar o eSHa OPTIMA® (microelementos, minerais, vitaminas e e outros que melhoram o crescimento natural que estimula e apoiam as defesas naturais imunitárias e aumenta a velocidade da recuperação após o tratamento) e eSHa PRO-PHYLL® (fertilizante e nutriente para plantas). Também é importante verificar regularmente a qualidade da sua água usando eSHa Aqua Quick Test. Isso vai ajudá-lo a ter o aquário no seu melhor todos os dias e que será desfrutado pelos seus amigos e familiares. Um aquário na sua plenitude é um verdadeiro ornamento para o seu lar ou escritório.

eSHa GASTROPEX™ - TRATAMENTO DOS CARACOIS AQUÁTICOS

QUE PRECAUÇÕES DEVEM SER TOMADAS AO USAR-SE GASTROPEX?

Mudanças de Água?

1: No caso de água de fraca qualidade. Testes regulares com eSHA AQUA-QUICK-TEST podem identificar problemas na qualidade da água em tempo de se realizar uma acção correctiva.

2: Se estiver próximo de uma mudança regular da água

3: Se usar quaisquer condicionadores de água

4: Se acabou de utilizar ou está a usar outro tratamento. (devem ser feitas 2 x 40% mudanças de água durante um período de dois dias e com filtragem apropriada por exemplo com carvão) Substituir alguma água durante ou depois do tratamento efectivamente retira parte da medicação. Compensar adicionando a quantidade de tratamento proporcional a antes da muda de água.

Filtragem?

Pode continuar a filtragem mas com materiais não absorventes tais como lã de vidro, areia, areão etc.. Retire sempre os meios filtrantes químicos "activos" tais como o carvão activado, UV, oxidantes, resinas etc. pois estes têm uma influência negativa na acção do GASTROPEX. Mantenha os filtros a funcionar dia e noite.

Depois de usar GASTROPEX é aconselhável instalar um

filtro novo no seu aquário.

Outros Tratamentos?

Nunca combine tratamentos a não ser que o fabricante especificamente indique que é seguro fazer-lo. Se desejar usar outro tratamento logo após ter usado o GASTROPEX, pode retirar todos os componentes do GASTROPEX efectuando a filtragem com carvão activado novo. Se tiver muitos problemas ao mesmo tempo (tais como doenças nos peixes, algas e caracois no mesmo aquário) trate primeiro do problema mais sério em vez de tentar tratar os três simultaneamente.

Sedimento?

Pode notar a formação de um sedimento flocular no seu frasco de GASTROPEX. Isto pode acontecer sob certas condições porque o GASTROPEX não contém conservantes artificiais. O sedimento é um composto natural, é totalmente inofensivo e não afecta o desempenho do GASTROPEX. O sedimento dissolve-se inofensivamente no seu aquário.

Overdose?

Não a realize com o GASTROPEX. Siga as instruções de dosagem cuidadosamente.

DOSAGEM

Para tratar Caracois, Hidras, Florescimento de Bactérias e outros florescimentos relacionados com Infusórios, use a dose standard dos três dias de GASTROPEX. A dosagem multi diária consegue resultados excepcionais e ao mesmo tempo causando um desconforto mínimo aos seus peixes. Siga cuidadosamente a dosagem recomendada e não a exceda.

1: Calcule o volume do seu aquário. Calcule só a área ocupada pela água.

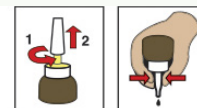
Litros	Comprimento x Largura x Altura em cm	÷1000
--------	--------------------------------------	-------

2: Localize o volume do seu aquário na escala de dosagem. Faça a leitura afim de encontrar o correspondente número de gotas necessárias para o primeiro dia, segundo dia e terceiro dia.

LITRES	20	30	40	50	60	70	80	90	100	110	120	130	140												
DAY 1	4	5	6	7	8	9	10	11	12	13	14	15	16	17	18	19	20	21	22	23	24	25	26	27	28
DAY 2 / 3	2	3	4	5	6	7	8	9	10	11	12	13	14												

Nota: A dosagem do segundo e terceiro dia é igual.

3: Adicione as gotas do GASTROPEX ao seu aquário segurando no frasco de cabeça para baixo e aperte a respectiva pipeta. (20 gotas = 1ml)



DOSAGEM STANDARD:

1º Dia: 20 gotas para 100 litros

2º Dia: 10 gotas para 100 litros

3º Dia: 10 gotas para 100 litros

Esta dosagem pode ser repetida se necessário depois de 14 dias. Fazendo deste modo é certo que todos os ovos que eclodirem nesse período serão destruídos.

eSHa GASTROPEX™ - TRATAMENTO DOS CARACOIS AQUÁTICOS

ADVERTÊNCIAS

Tratamento para peixes ornamentais em aquários - Não utilizar em animais pretendidos para consumo humano - Mantenha-o fora do alcance das crianças - Mantenha-o afastado de golpes, olhos e outras áreas sensíveis - Guarde o frasco e o folheto na sua caixa original - Este produto pode manchar se for entornado - Mantenha em lugar escuro que seja fresco e seco - Recomenda-se armazenar este produto à temperatura ambiente - Não utilizar além da data de validade - Lave restos do produto com água em abundância. Descarte a embalagem completamente vazia no lixo doméstico - O tratamento deve ser efectuado num aquário de enfermaria. Prazo de validade após a primeira abertura: 6 meses. Depois disso, a eficácia pode diminuir. Data de validade: Veja carimbo.

Embalagem: 10ml - 180ml - 500ml - 1000ml. Um frasco de 10 ml de GASTROPEX é suficiente para tratar 500 litros de água do aquário.

Esta informação está sujeita a alterações. Por favor verificar que tenha a versão mais recente. Esta informação é uma informação geral do produto não deve ser confundido com o folheto de instruções. Nenhum direito pode ser derivado a partir deste documento.

JUNTOS ENCONTRAREMOS A SOLUÇÃO

©2015 eSHa Labs
Postbus 431
NL 6200 AK Maastricht

