

## eSHa PROTALON 707® - TRATAMENTO ANTI ALGAS

ELIMINA TODAS AS ALGAS. AMIGO DAS PLANTAS.

### O QUE É O PROTALON 707?

O PROTALON 707 é um meio seguro e eficaz de resolver o crescimento das algas no seu aquário e deve ser usado sempre que houver problemas com algas. Ao contrário de muitos outros tratamentos, o PROTALON 707 não prejudica as plantas do seu aquário, ajudando no crescimento e seguro para os peixes e filtros.

### QUAL O ASPECTO DAS ALGAS? ASPECTO DAS ALGAS

Crescimento excessivo das algas é fácil de ver a olho nu e manifesta-se das mais variadas formas. Lodosas parecidas com cabelos ou fios, como pó ou suspensas na água. Literalmente, são de cor verde ou encarniçada / acastanhada.

O crescimento das algas começa com uma película castanha cobrindo todo o aquário. Se não são tratadas cria-se uma florescência de células de algas flutuantes que se podem desenvolver-se e transformar-se em camadas lodosas verdes escuras cobrindo plantas, decorações e o substrato.



### PORQUE É QUE O CRESCIMENTO EXCESSIVO DAS ALGAS É UM PROBLEMA?

Uma pequena quantidade de algas "correctas" é natural num aquário e até pode ser benéfico para os seus peixes. Florescências temporárias podem ocorrer, especialmente em aquários novos e muitas vezes por moto próprio. Essas ocorrências podem morrer ao acabar o suprimento de nutrientes. As algas mortas resultantes devem ser removidas antes que deteriorem a qualidade da água em virtude do seu apodrecimento. No entanto, crescimento excessivo e persistente causa problemas.

Algas em excesso são feias agarram-se aos vidros e decorações e não deixando ver peixes e plantas. Também pode afectar a qualidade da água fazendo sofrer os seus peixes de irritação nas guelras. Crescimento excessivo das algas pode ameaçar as plantas do aquário pois ao fixarem-se nas suas folhas reduzem a sua faculdade de fotossíntese.

### É O PROTALON 707 SEGURO PARA SER USADO COM TODOS OS PEIXES E PLANTAS?

Quando doseado correctamente sob condições normais, os componentes do PROTALON 707 operam lentamente e são seguros para peixes e plantas. Em primeiro lugar a água fica ligeiramente turva mas é inofensivo para peixes e plantas e desaparece ao fim de um par de horas.

Ao tratar Algas de barbas, um pequeno círculo transparente pode aparecer nas folhas das suas plantas. Não tem de preocupar-se e no período de três ou quatro dias notará subitamente que as suas plantas estão involuntariamente limpas e vibrantes. Não existem efeitos secundários, e de facto, você verá a sua vegetação proliferar.

### COMO TRABALHA O PROTALON 707?

O PROTALON 707 é um tratamento único com dois frascos. Os dois frascos funcionam juntos e oferecem-lhe um algicida efectivo e um impulsor de crescimento de plantas num único tratamento. Ao mesmo tempo, PROTALON 707 faz desaparecer a água turva causada pelas algas e ajuda na prevenção contra o seu regresso.

Os componentes do PROTALON 707 trabalham lentamente e em harmonia. O perigo de maltratar a água do aquário, com todas as consequências adversas que possam advir, foi eliminado. Os frascos A e B de PROTALON 707 trabalham juntos para assegurar um aquário saudável e livre de algas.

### QUAL A RAPIDEZ DE ACÇÃO DO PROTALON 707?

Dependendo das espécies de algas e composição da água, o processo de "retirar as algas" demora cerca de duas a seis semanas. No entanto, pode começar a ver resultados ao fim de poucos dias.

### O PROTALON 707 É UMA CURA MILAGROSA?

Apesar do vasto âmbito de acção deste produto (efectivo contra mais de 8 espécies de algas + formas de transição) não é uma cura milagre. Não é possível mudar um aquário gravemente afectado numa peça de exposição com um passe de mágica. Contudo, quanto mais cedo começar a atacar as algas mais hipóteses tem de obter sucesso.

### PORQUE TENHO ALGAS NO MEU AQUÁRIO?

Existem muitas causas para o crescimento de algas nos aquários. As causas principais do crescimento das algas são biológicas e um dos maiores problemas de muitos aquarífilos é de terem que enfrentar a tentativa de controlar essas mesmas causas biológicas.

Mais especificamente, as algas florescem numa dieta de nitratos fosfatos e com luz que tenha um espectro correcto. Contudo, numerosos factores afectam o crescimento das algas e é quase impossível estar certo da causa exacta de um problema de algas. Por isso, a melhor acção é tentar manter um bom equilíbrio biológico no seu aquário. Isto reduzirá a possibilidade do crescimento das algas e manter os seus efeitos secundários afastados do seu aquário.

Para se assegurar de um bom equilíbrio biológico é mais provável que ele resulte se possuir o seguinte:

1. Um bom crescimento de plantas de aquário saudáveis.
2. Luz suficiente (verifique os watts e o tempo de iluminação)
3. Uma quantidade de peixes compatível com o ambiente.
4. Mudança regular da água (aprox. 20 a 25% - consulte um guia de aquários)
5. Discuta os seus problemas com o seu fornecedor.

### COMO MANTER OS MEUS PEIXES SAUDÁVEIS?

Para manter da melhor forma o equilíbrio do seu aquário recomenda-se usar o eSHa OPTIMA® (microelementos, minerais, vitaminas e e outros que melhoram o crescimento natural que estimula e apoiam as defesas naturais imunitárias e aumenta a velocidade da recuperação após o tratamento) e eSHa PRO-PHYLL® (fertilizante e nutriente para plantas). Também é importante verificar regularmente a qualidade da sua água usando eSHa Aqua Quick Test. Isso vai ajuda-lo a ter o aquário no seu melhor todos os dias e que será desfrutado pelos seus amigos e familiares. Um aquário na sua plenitude é um verdadeiro ornamento para o seu lar ou escritório.

### QUE PRECAUÇÕES DEVO TOMAR AO USAR O PROTALON 707?

#### Retirar Algas?

Em casos extremos (mais algas do que plantas), retire manualmente quantas algas fôr possível do seu aquário. Matéria a apodrecer não é bom para a qualidade da sua água nem para os seus peixes.

#### Mudanças de Água?

Não é geralmente necessário mudar a água antes ou depois de usar o PROTALON707. No entanto, existem algumas excepções onde a mudança parcial da água deve ser

efectuada antes de tratar o aquário:

- 1: No caso de água de má qualidade. Testar regularmente com eSHa Aqua-Quick-Test pode identificar os problemas da qualidade da água em tempo de se tomarem medidas correctivas quando necessárias.
- 2: Se muito próxima de uma mudança regular de água.
- 3: Se estiver a usar condicionadores de água.
- 4: Se acabou de utilizar ou está a usar outro tratamento. (devem ser feitas 2 x 40% mudanças de água durante um período de dois dias e com filtragem apropriada por exemplo com carvão) Substituir alguma água durante ou depois do tratamento efectivamente retira parte da medicação. Compensar adicionando a quantidade de tratamento proporcional a antes da muda de água.

#### Filtragem?

Pode continuar a filtragem mas com materiais não absorventes tais como lã de vidro, areia, areão etc.. Retire sempre os meios filtrantes químicos "activos" tais como o carvão activado, UV, oxidantes, resinas etc. pois estes têm uma influência negativa na acção do PROTALON 707. Mantenha os filtros a funcionar dia e noite.

#### Caracois aquáticos?

O PROTALON 707 pode matar caracois aquáticos. Retire-os antes do tratamento.

#### Overdose?

Não é recomendado adicionar mais do que as doses descritas ao usar o PROTALON 707.

#### Outros tratamentos?

Nunca combine tratamentos a não ser que o fabricante especificamente indique que é seguro faze-lo. Se pretender usar outro tratamento imediatamente após usar o PROTALON 707, você pode retirar todos os componentes do PROTALON 707 filtrando com carvão activado novo.

# eSHa PROTALON 707® - TRATAMENTO ANTI ALGAS

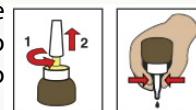
## DOSAGEM

1: Calcule o volume do seu aquário. Calcule só a área ocupada pela água

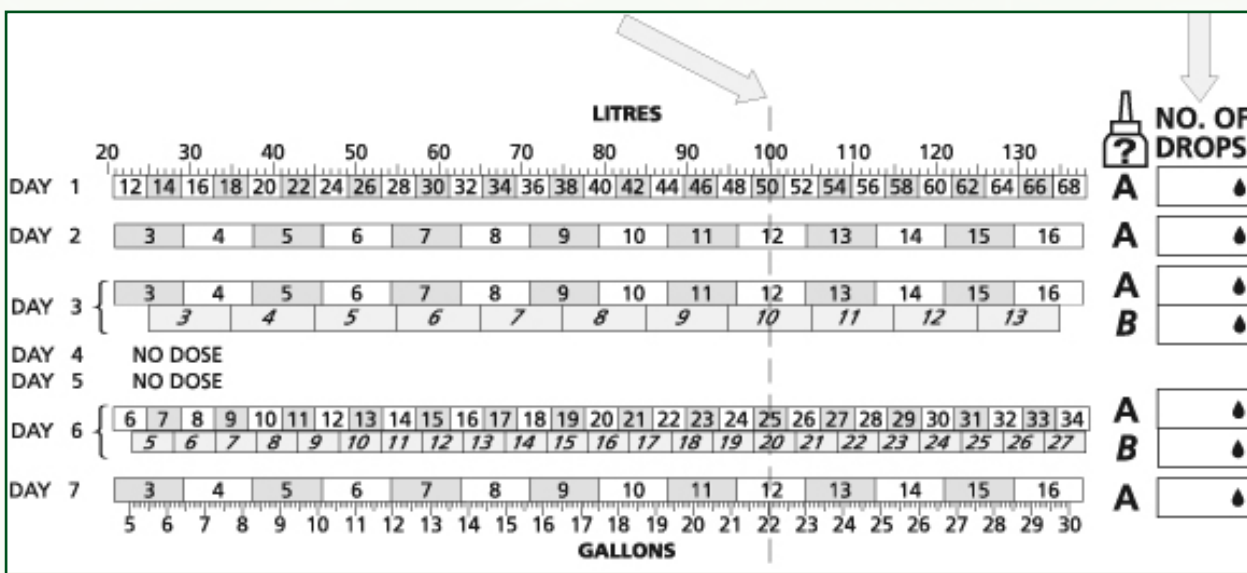
Litros	Comprimento x Largura x Altura em cm	÷1000
--------	--------------------------------------	-------

2: Localize exactamente o volume do aquário na escala de dosagem. Depois, execute uma linha recta através da escala (veja o nosso exemplo para um aquário de 100 litros)

3: Da indicação dada pela linha leia o respectivo número de gotas necessário desde o primeiro ao sétimo dia. Escreva o número de gotas precisas para o seu aquário na caixa fornecida.



4: Adicione as gotas do PROTALON 707 ao seu aquário segurando no frasco de cabeça para baixo e aperte a respectiva pipeta (20 gotas = 1 ml).



## EXEMPLO DE DOSAGEM ( Para 100 l )

- 1º Dia: Frasco A – 50 gotas
- 2º Dia: Frasco A – 12 gotas
- 3º Dia: Frasco A – 12 gotas  
Frasco B – 10 gotas
- 4º Dia: Não doseia
- 5º Dia: Não doseia
- 6º Dia: Frasco A – 25 gotas  
Frasco B – 20 gotas
- 7º Dia: Frasco A – 12 gotas

A solução restante do Frasco B pode ser usada a ajuda-lo a eliminar as algas. Todas as semanas (10 gotas por 100 litros).

Nota: em casos muito especiais (mais algas do que plantas) a cura tem que ser repetida depois de 14 dias.

Nota: O Frasco B é só usado nos dias 3, 6 e depois do dia 7 para ajudar no crescimento das plantas e impedir o regresso das algas.

Nota: Não se adicionam nenhuma gotas nos dias 4 e 5.

## ADVERTÊNCIAS

Tratamento para peixes ornamentais em aquários - Não utilizar em animais pretendidos para consumo humano - Mantenha-o fora do alcance das crianças - Mantenha-o afastado de golpes, olhos e outras áreas sensíveis - Guarde o frasco e o folheto na sua caixa original - Este produto pode manchar se for entornado - Mantenha em lugar escuro que seja fresco e seco - Recomenda-se armazenar este produto à temperatura ambiente - Não utilizar além da data de validade - Lave restos do produto com água em abundância. Descarte a embalagem completamente vazia no lixo doméstico - O tratamento deve ser efectuado num aquário de enfermaria. Prazo de validade após a primeira abertura: 6 meses. Depois disso, a eficácia pode diminuir. Data de validade: Veja carimbo. Embalagem grossista: 20(+10)ml – 500 (+180)ml – 1000

(+500)ml. Embalagem de Retalho: Um frasco (20 +10 ml) de eSHa PROTALON 707® é suficiente para completar a dosagem standard para um aquário de 300 litros.

Esta informação está sujeita a alterações. Por favor verificar que tenha a versão mais recente. Esta informação é uma informação geral do produto não deve ser confundido com o folheto de instruções. Nenhum direito pode ser derivado a partir deste documento.

## JUNTOS ENCONTRAREMOS A SOLUÇÃO

©2015 eSHa Labs  
Postbus 431  
NL 6200 AK Maastricht

