

eSHa TORTUFIT® - PARA TARTARUGAS AQUÁTICAS

UMA FÓRMULA ESPECIAL PARA TARTARUGAS AQUÁTICAS.

QUANDO É QUE SE SABE QUE SE DEVE USAR O eSHa Tortufit?

eSHa Tortufit é uma fórmula única, especial para tartarugas aquáticas mantidas em aqua-terrários (parte água /parte terra) ou aquários pequenos. As suas tartarugas serão mais felizes e terão uma vida mais saudável num aqua-terrário se forem tratados com eSHa Tortufit.

O QUE É QUE O eSHa Tortufit FAZ?

eSHa Tortufit limpa e renova a água das suas tartarugas aquáticas. Neutraliza os resíduos, cloro e cloramina e ajuda os suas tartarugas aquáticas a respirarem melhor ao aumentar o teor de oxigénio. eSHa Tortufit aglomera os poluentes da água e, dessa forma impede a degradação da água. A água manter-se-a limpa durante mais tempo. eSHa Tortufit tem um efeito nutritivo e restaurador, protege a carapaça e a pele vulnerável e ativa a resistência da pele se já estiver afetada.



eSHa Tortufit tem vários usos:

- Ajuda manter as tartarugas aquáticas saudáveis e felizes
- Mantém a água limpa e saudável por mais tempo
- Ajuda aumentar a resistência natural
- Neutraliza o cloro e a cloramina da água da torneira
- Nutre e protege a pele e a carapaça
- Limpa e acalma os olhos no caso de olhos salientes / inchados.

DOSAGEM

1:- Calcule o volume do seu aquário. Calcule unicamente a área ocupada pela água.

Litros	Comprimento x Largura x Altura	: 1000
--------	--------------------------------	--------

2:- Localize o volume do seu aquário na escala de dosagem. Faça a leitura afim de encontrar o correspondente número de gotas necessárias.

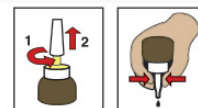
Litros	5	6	7	8	9	10	11	12	13	14	15																					
Gotas	14	15	16	17	18	19	20	21	22	23	24	25	26	27	28	29	30	31	32	33	34	35	36	37	38	39	40	41	42	43	44	45

3:- Adicione as gotas do eSHa Tortufit® ao seu aquário segurando no frasco de cabeça para baixo e aperte a respectiva pipeta (20 gotas = 1 ml).

Standarddosering:

En gång i veckan (eller efter varje vattenbyte)

3 droppar per liter



SEDIMENTO?

Pode notar a formação de um sedimento flocular no seu frasco de eSHa Tortufit. O sedimento dissolve-se inofensivamente no seu aquário. Este tratamento é biodegradável.

DICAS PARA MANTER AS TARTARUGAS FELIZES :

Variedades de tartarugas de água doce:

As tartarugas de água doce têm duas conchas que formam a couraça, a carapaça e o plastrão. A tartaruga pode esconder-se na sua carapaça sempre que houver qualquer perigo. Existem muitos tipos e variedades de tartarugas de água diferentes. Os mais comuns são a tartaruga Cumberland (Trachemys scripta troostii), a tartaruga de barriga amarela (Trachemys scripta scripta) e o tartaruga pseudográfica falsa (Graptemys pseudogeographica).

O aqua-terrário:

O aqua-terrário normal para tartarugas de água doce tem que ter um comprimento mínimo de quatro vezes a carapaça e uma largura de três vezes a carapaça. O nível da água deve ter o comprimento da carapaça, de modo que a tartaruga possa rodar na água. De preferência, o aqua-terrário deverá ter uma zona de aquecimento de 1/3 - 1/4 da área do alojamento. Esta área não deve ser demasiada áspera, pois pode danificar o plastrão. Esta área também deve ser aquecida com uma lâmpada de aquecimento para secar a pele e a carapaça, reduzindo assim a população bacteriana. A água deve estar entre 18-26 ° C e a temperatura do ar tem de ser, pelo menos, dois graus mais quente (entre 24-28 ° C). Também pergunte ao seu lojista especialista para aconselhamento. Mantenha a uma temperatura conveniente no Inverno. Não coloque o aquário á luz do Sol pois podem crescer algas.

Orientações saudáveis:

Alimente as tartarugas com pequenos pedaços de carne, peixe ou com vermes tubifex, que são ambos saudáveis e saborosos. A tartaruga de água doce tem que ter uma variedade de comida e comer bem. É para o melhor interesse da tartaruga aquecer-se todos os dias, se a tartaruga não fizer isso por livre vontade, deve obrigá-la. As tartarugas beneficiam e gostam da luz do Sol. Coloque-as ao luz do Sol (fora do aquário) durante várias horas por dia. A tartaruga de água doce não é permitida ter pontos fracos ou descolorações. Nunca cortar as unhas! Esta é uma característica sexual para os machos. Certifique-se que as tartarugas de água doce tenham sempre água limpa e uma boa filtragem. Fortaleça a saúde das tartarugas adicionando vitamina A e D3 á sua comida.

Doenças:

As tartarugas de água doce mantidas em boas condições não ficarão doentes com tanta facilidade. eSHa Tortufit pode contribuir para este fim, em conjunto com lâmpadas de aquecimento, bastante exercício e uma boa alimentação. A doença mais comum é a carapaça mole. Isto é causado pela água suja, falta de lâmpada de aquecimento, má nutrição ou uma zona de aquecimento inadequada. Uma vez que o sistema imunológico da tartaruga de água doce é comprometido, as hipóteses de atrair uma doença é muito maior. É por isso muito importante prevenir estas doenças.

Mudança da Água:

Mude a água do aqua-terrário uma vez por semana e limpe o tanque. Troca pelo menos 2/3 da água e adicione eSHa Tortufit. De preferência, deixe a nova água, tratada com eSHa Tortufit, num balde limpo por algum tempo antes de substituir a água, permitindo-lhe atingir a temperatura ambiente.

Limpar o aqua-terrário:

Limpe bem o tanque e cada decoração e o substrato quando você trocar a água. Não use sabão nem detergente. Se for preciso lave-as bem em separado e fora do tanque, tirando mesmo os mais pequenos resíduos, pois são perigosos para tartarugas de água doce. A escama e outros depósitos podem ser facilmente removidos com vinagre de cozinha puro e uma escova, e enxaguar bem com água limpa. Se for possível mantenha um balde e uma escova de lavagem para uso exclusivo nas suas tartarugas. Ao fazer isso, terá a certeza de que não carregam vestígios de detergentes que são perigosas para as tartarugas.

ADVERTÊNCIAS:

Leia sempre o folheto antes do uso. Para uso em aquário ou aquaterrário sem filtro. Tratamento para tartarugas aquáticas em aquários. Este produto pode manchar se for entornado. Guarde o frasco e o folheto na sua caixa original. Mantenha-o fora do alcance das crianças. Mantenha em lugar escuro que seja fresco e seco. Não utilizar além da data de validade. Lave restos do produto com água em abundância. Descarte a embalagem completamente vazia no lixo doméstico. Prazo de validade após a primeira abertura: 6 meses. Depois disso, a eficácia pode diminuir. Data de validade: Veja carimbo. Embalagem: 10ml - 180ml - 500ml - 1000ml.

JUNTOS ENCONTRAREMOS A SOLUÇÃO!

2015 eSHa Labs

Postbus 431

6200 AK Maastricht – The Netherlands.

